

1892  
FANFARE DE BELVAUX  
1967



FESTIVITES  
DU 28 MAI  
AU 18 JUIN  
1967

**75<sup>e</sup>**  
**ANNIVERSAIRE**



# Garage F. FEIDT

Esch-sur-Alzette - 65-69, rue Neudorf - Téléphones 54 11 11 et 59 11 58



# Garage F. FEIDT

Voitures neuves et Occasions



1892  
FANFARE DE BELVAUX  
1967



FESTIVITES  
DU 28 MAI AU 18 JUIN 1967

sous le haut patronage  
du Ministre des affaires culturelles  
de l'administration communale de Sanem  
et de l'Union Grand-Duc Adolphe

# 75<sup>e</sup> ANNIVERSAIRE

## Préface

Ce qui, dans le jeu infernalement compliqué des forces en opposition, cherchant aujourd'hui à l'emporter, en menaçant la paix des nations et l'existence de l'humanité foncièrement humaine, constitue le plus bel atout de la vraie civilisation, c'est la présence active d'une masse d'hommes éprise de beauté, de sincérité et de grandeur, d'une masse assez courageuse pour faire valoir les raisons transcendantes de la musique face aux arguments tapageurs des fabricants de bombes et de marchands de canons. Si, à tout prix, il faut qu'elle se déchaîne dans un combat, elle s'acharnera à répéter la bataille de Paris, par laquelle, en 1913, „Le Sacré du Printemps” a été solennisé plutôt qu'à aller sauvagement se perdre dans une lutte fratricide.

Qu'à ce choix elle apporte tout le débordement possible de son âme en fleur et toutes les effusions de son coeur en ébullition, afin d'affirmer, par des actes, les richesses de sa nature explosive !

C'est ce que, de tout coeur, je souhaite à la Fanfare de Belvaux, dont les soixante-quinze années d'existence sont autant de titres de gloire, gagnés à force de bonne volonté et de sacrifices au service des arts luxembourgeois.

PIERRE GREGOIRE  
Ministre des Affaires Culturelles

Celles dont on parle partout, vous les trouverez chez

## Caravan-Import Linster

Leudelange – 13, rue d'Esch



La très grande marque DE REU (4.500 Caravanes par an)

Ses deux nouveautés :

CASBAH, 3.00 m, 53.000,- frs.

BUNGALOW, 4.40 m, 79.900,- frs.

Salle d'exposition chauffée

Ouvert le dimanche – Entrée libre



La Femme élégante s'habille chez

## Maison Lévy Soeurs

Esch-Alzette – 17, rue de l'Alzette

## Prolog

We'it eweéech vuan e'isem kläne Letzeburg le'it e grusst Land, dät dr'it de schinne Nom „Land der aufgehenden Sonne“, Japan.

Japan, mat èner villdausendjähriger Kultur an Traditi'un, hât e ganz äle Gebra'uch, an zwar dösen :

Wann d'Japaner festgestallt hön, datt Sonn me'id guf a sich an en de'istert Hiélt zereckgezu'ögen hôt – mir giwen dat einfach en Sonnenfinsternis nénen –, wann d'Erd de'ister a käl guf, dann hön sie alles drua gesät, fir d'Sonn nès monter ze mächen an aus hîrer Stopp erauszelooken.

Sie hön der Sonn während der ganzer Ze'it di schinnste Musik gemächt, di flottste Le'idercher gesungen, hir Dänz opgefe'ert an sie waren iwerglücklich, wann d'Sonn sich domat begaachele gel'os hôt, a nès mat hirem Glanz, d'Welt an e göllent a wôremt Fuawespill gezoppt hôt.

Mä wi o'rem a käl wir och e'ist Land, wa mir e'is Musiken a Gesangvereiner nôt héten, wa kèn löstîg a frädîg Stömmung an e'isem Land mi wär.

E'is Musiken a Gesangvereiner schäfen di gemiddlich Stömmung, de'i d'Leit erwiéremt, ömringt an d'Leit hir all déglich Suörgen vergessen dät.

An èn vuan dène villen, de'i dät schuns 75 Jôhr gemächt hôt, ass e'is heitîg Jubilarin.

Heit ass hiren l'hrendâg, den Dâg vuan de verstu'örwenen a lièwigen, aktiven an inaktiven Member'en, de'i während der länger Ze'it de Bié'leser Leit an nôch villen âneren schinn a gemitlich Stonnen berèt hôt.

Ech wönschen vua ganzem Härz, datt, grad ewi d'Sonn d'Bié'leser Musik ömmer an ömmer Gemidlichkèt, Frèd a Stömmung an hir l'ef Uörtschaft bringt.

De Président vuan der U.G.D.A.  
VICTOR ABENS

**Mme Stella Haxter-Regener**

Café – Dancing

Belvaux  
34, rue Gr.-D. Charlotte

Boissons soignées  
Jucke-Box – Télévision

Pour vos fruits et légumes, une seule adresse :

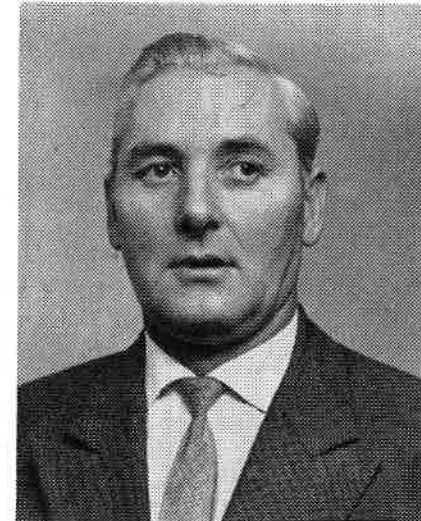
**Grosbusch & Soanni**

Exclusivité de vente pour le Luxembourg :  
Bananes „Tropica“  
Oranges „Bébé“, „Oncle Tom“, „Schwarzer Peter“, „Lassie“

Soleuvre – Téléphones 59 15 64 et 59 15 65  
Luxembourg – Téléphone 48 14 55  
Ettelbruck – Téléphone 814 03

**T A X I S**  
**Ady ORIGER**  
Tél. 59 23 23  
**BELVAUX**

**Chers amis  
de la Fanfare**



C'est avec plaisir que j'ai répondu au vœu exprimé par votre comité d'écrire quelques lignes dans la belle brochure éditée à l'occasion du 75e Anniversaire de votre société.

D'un bout de l'année à l'autre, vous déployez une activité vraiment étonnante. Par vos nombreux concerts, par votre participation aux fêtes religieuses et civiles, par votre travail hautement valable dans le domaine de l'éducation extrascolaire des jeunes et de l'organisation des loisirs, vous jouez un rôle essentiel dans la vie sociale et culturelle de notre localité. Permettez-moi de vous exprimer pour tous les services que vous rendez ainsi à notre population ma profonde gratitude.

Quel idéalisme a-t-il fallu en 1892 à cette poignée d'hommes, qui ne connaissaient ni la journée de huit heures, ni les congés payés, ni les autres avantages acquis au fil des années par les syndicats, pour avoir le courage de fonder une société qui les obligerait à sacrifier les rares moments libres qui leur restaient à rendre plus agréable et moins monotone la vie de leurs semblables.

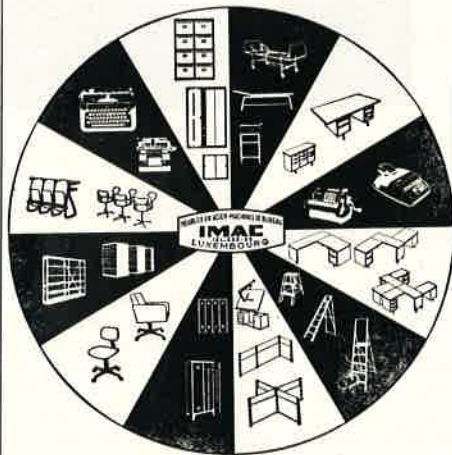
Combien ils auraient été fiers s'il leur avait été donné d'assister ces dernières années au développement prodigieux de leur société, dû au dynamisme du comité actuel et de constater le haut degré de perfection à laquelle la Fanfare a atteint grâce à l'assiduité de ses membres.

A notre époque, caractérisée par une évolution vertigineuse de la science et de la technique, votre rôle devient de jour en jour plus important, car les progrès obtenus dans le domaine de l'automation, qui auront pour conséquence une réduction considérable des heures de travail, feront de l'organisation des loisirs le principal problème de la seconde moitié de notre siècle, problème que vos adhérents ont déjà su résoudre d'une manière intéressante et instructive.

## Garage Camille Reding

**ARAL SERVICE - STATION**  
Concessionnaire : SIMCA

**Esch-Alzette - 76, rte de Belvaux**  
**Téléphone 54 19 60**



**IMAC SA LUXEMBOURG**  
**Coin bd Royal / Grand'rue**  
**Tél. 2 35 33 / 4 12 71**

**Epicerie SPAR**  
Produits SPAR

**Belvaux - 74, rue de la Gare**  
**Téléphone 59 16 61**

Profitez des réclames SPAR  
Chaque mois une autre  
Livraison à domicile

## Gégo-Schneider

Leurs nombreuses heures sacrifiées aux répétitions et leurs efforts désintéressés sont à l'origine des grands succès remportés au passé et dont le couronnement a été sans doute votre sélection par l'Union Grand-Duc Adolphe pour le concours international de Vichy, où vous avez représenté dignement notre commune et le pays entier.

J'invite toute notre population à vous témoigner sa sympathie lors de votre quinzaine musicale en assistant en grand nombre à vos manifestations. Aux sociétés qui auront l'amabilité de prêter leur concours aux diverses festivités, je souhaite cordialement la bienvenue chez nous. Je les remercie de tout coeur de leur obligeance et j'ose espérer qu'elles passeront des heures agréables dans notre localité.

Je suis particulièrement satisfait de voir figurer au programme une journée américaine et une journée française. Ainsi seront à l'honneur les deux nations auxquelles nous devons les biens des plus précieux qui soient : l'indépendance et la liberté.

La présence des deux sociétés de musique de notre ville soeur, qui en mai 1966 a réservé à la Fanfare un accueil si chaleureux, réjouira toute notre population et contribuera à créer la même ambiance amicale qui a marqué les journées organisées l'an dernier par nos amis chauffaillons.

Je suis heureux de souhaiter au comité organisateur une pleine réussite. Quant à la société jubilaire, elle pourra compter à l'avenir comme au passé sur l'appui total du bourgmestre et de ses collaborateurs.

ROGER KRIER, bourgmestre

## Paul Hirsch

Maître - Opticien

Esch-Alzette - 83, rue de l'Alzette  
Téléphone 527 48

Exécution soignée  
des ordonnances médicales  
admis par les caisses  
de maladie

**CHRYSLER**



136.000.-

Qualität, Eleganz  
zu einem revolutionären Preis!

PLYMOUTH - VALIANT 67

GRAND GARAGE DE LUXEMBOURG S.A. 8-14 Avenue du 10 Septembre • Luxembourg

## P. Stoltz-Stammet

Esch-Alzette - Téléphone 520 72

Produits agricoles  
Engrais chimiques - Tourbe



Au nom de la Fanfare de Belvaux nous avons l'honneur de vous saluer tous, amis étrangers et luxembourgeois, et nous vous remercions d'avoir répondu si promptement à notre appel. Grâce à votre concours nous pouvons donner un éclat particulier à nos festivités pour la commémoration du 75e Anniversaire de la fondation de notre Fanfare.

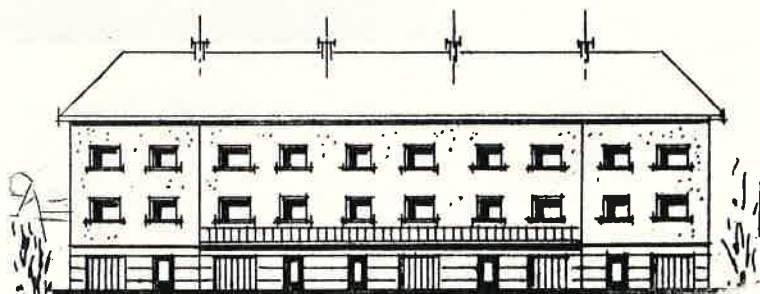
A vous tous, hôtes de quelques jours ou de quelques heures, nous souhaitons que notre cité vous plaise, que les habitants de Belvaux vous soient d'aimables compagnons et que notre accueil vous laisse un agréable souvenir. Car l'idée fondamentale et les aspirations secrètes de tous nos musiciens, des organisateurs de ces journées, de tous nos amis et de nous-même ne seraient pas réalisées, si cet anniversaire qui nous réunit, ne serait qu'une simple démonstration musicale au lieu d'être une réunion amicale et une entente mutuelle en ce temps de méfiance et de discorde.

Un grand merci à tous ceux, qui amis de la musique, nous ont accordé leur soutien moral et pécuniaire, sans lesquels ces festivités auraient été difficilement réalisables.

Le président du Comité d'Organisation  
Dr ALBERT LENTZ

# Michelis frères & Cie

S. à r. l.



Belvaux – 111, route d'Esch – Téléphone 59 20 31 / 32

Entreprise de Construction  
Fabrication de blocs creux en béton

## Vincenzo Bellini

génie musical et dramatique du dix-neuvième siècle

Le dix-neuvième siècle italien est probablement l'une des époques les plus belles et les plus extraordinaires de l'histoire du théâtre lyrique. Cette époque, appelée l'âge d'or de l'opéra, est marquée par quatre noms prestigieux : Verdi, Rossini, Donizetti et Bellini, dont le dernier est le compositeur le plus essentiellement doué quant à l'imagination musicale.

Né à Catania, en 1801, Vincenzo Bellini est indubitablement un enfant prodige. A l'âge de dix-huit mois il apprend un aria de Fioravanti qu'il chante accompagné par son père. Il joue déjà merveilleusement du piano à l'âge de trois ans et il compose de nombreuses oeuvres religieuses et instrumentales à partir de sa sixième année.

En 1819, Bellini est reçu au conservatoire San Sebastiano de Naples, où il devient l'élève le plus brillant de Zingarelli, musicien renommé du moment. Au cours des années 1825 à 1835, le génie musical et dramatique de Bellini trouve son accomplissement dans la création d'une douzaine d'opéras, tous de caractère sérieux, dont „Le Pirate”, „L'Etrangère”, „Les Capulets et les Montaigus”, „La Somnambule”, „Norma”, et „Puritains” apportent à son auteur la célébrité mondiale.

Malheureusement, les génies meurent souvent jeunes et tels que Pergolèse, Mozart et Schubert, Bellini n'a pas encore trente-cinq ans, lorsqu'il succombe, le 23 septembre 1835, à une inflammation aiguë de l'intestin.

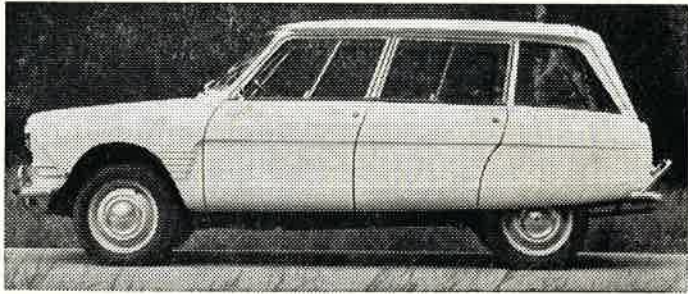
La mort prématurée de Bellini provoque partout en Europe des regrets unanimes et donne naissance à de nombreux écrits sur le compositeur et son oeuvre. Certains critiques parlent d'une tragédie musicale et d'une perte irréparable pour le monde lyrique. La nouvelle conception théâtrale en faveur du grand opéra et l'étonnante écriture concertante, dont Bellini fait montrer dans son dernier oeuvre „Les Puritains”, laissent présager sa production future, s'il avait vécu.

Bellini a produit, outre une fascination, une influence profonde et durable sur ses contemporains et successeurs, et en particulier sur Verdi, Donizetti, Chopin, Wagner, Liszt, Berlioz et Glinka.

Même Strawinski, Debussy et Schoenberg, dont la musique se trouve aux antipodes de l'univers bellinien, rendent hommage à la mélodie de Bellini. Mais n'est-il pas vrai que souvent, en art, les extrêmes se touchent ?

Sur le plan musical, Bellini introduit dans l'opéra un nouveau genre d'une étrange individualité, qui rompt brusquement avec certaines formes classiques et conventionnelles du passé. Les oeuvres qui sont empreintes d'un langage pathétique et passionné contiennent de longues mélodies d'une mélancolie élégiaque et d'une inspiration presque inépuisable. Son orchestration consiste dans un accompagnement coloré et nuancé, destiné à faire sortir le chant pur.



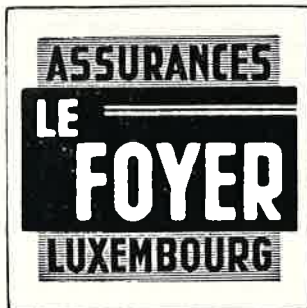


### CITROËN AMI 6 BREAK

Le compagnon idéal de toute la famille  
Le km-confort le moins cher du monde entier

## The Motor Cy Peusch

Luxembourg – Place de l'Etoile – Téléphone 468 11  
Concessionnaire des voitures CITROËN et PANHARD



### Toutes opérations d'Assurance

Incendie - Vol - Bris de glaces  
Accidents - Responsabilité Civile  
Automobiles - Vie (toutes combinaisons)

#### Siège social à Luxembourg :

1-3, Avenue Guillaume  
Tél. : 210 01 (10 lignes)

#### Succursale à Bruxelles 5 :

209 A, Avenue Louise  
Tél. : 49 00 90 (10 lignes)

#### Succursale à Paris (17e) :

60, rue Laugier  
Tél. : 755 6310 (3 lignes)

Ne laissez rien au hasard  
Assurez tout au „FOYER“

Si, avec „Le Pirate“, le premier ouvrage de sa maturité, Bellini démontre sa connaissance exacte de l'art contrapuntique, avec „Norma“, „Les Puritains“ et „La Somnambule“ il atteint à son plus haut idéal en portant la mélodie à un degré de pureté inégalable et insurpassable.

Dans les oeuvres majeures, Bellini invente quelques-unes des plus belles mélodies jamais écrites. Igor Strawinsky estime que la mélodie est l'élément le plus important de la musique. Il fait le parallèle avec Beethoven et Bellini: „Au moment où Beethoven léguait au monde des richesses, dues en partie au refus du don mélodique, un autre compositeur, dont les mérites n'ont jamais été égalés à ceux du maître de Bonn, semait à tous vents, avec une infatigable profusion, des mélodies magnifiques et de la plus rare qualité, les distribuant gratuitement comme il les avait reçues, sans même penser à se reconnaître le mérite de les avoir enfantées...“

Du point de vue dramatique, Bellini réalise une sorte de synthèse du chant orné et de l'expression tragique, dont avant lui les compositeurs italiens se préoccupent fort peu. Dans les opéras sérieux de Rossini notamment, chaque situation sert uniquement aux roulades.

Bellini donne aussi aux récitatifs une forme plus vivante, plus mélodique et plus fondue à l'action.

Dans Norma, qui est l'exemple par excellence des vocalises utilisées efficacement pour exprimer les passions humaines, la musique et le chant se fondent miraculeusement avec les situations dramatiques. A cet égard, Norma est l'un des plus grands chefs-d'oeuvre de tous les temps, et peut être considéré comme le premier drame lyrique moderne.

Richard Wagner, qui dirige la partition de „Norma“ à plusieurs reprises, en reproduit certains accords, trente-quatre années plus tard, dans „Tristan et Isolde“.

Quant au final de „Norma“, Théophile Gautier le tient pour une des plus belles et une des plus émouvantes choses dans toutes les productions dramatico-lyriques :

„C'est sublime de pensée et la disposition des parties est admirable, tant pour les voix que pour l'orchestre. Il n'y a point de compositeur qui eût pu écrire une orchestration plus sobre et plus magistrale.“

Sur le plan vocal, les opéras de Bellini exigent de la part des chanteurs un style particulier, le style „bel canto“, qui n'est plus en vogue, et les rôles titulaires de „Norma“ et du „Pirate“ comptent parmi les plus difficiles du répertoire.

C'est pourquoi les opéras de Bellini sont relativement peu joués de nos jours. Le chant italien actuel est basé sur l'expression vériste, dont Mascagni, Leoncavallo, Giordano et Puccini sont les créateurs.

Aujourd'hui, „Norma“, „La Somnambule“ et „Les Puritains“ sont représentés couramment dans le monde. D'ailleurs, ces trois chefs-d'oeuvre n'ont jamais quitté la scène lyrique depuis leurs créations triomphales.

Depuis quelques années, grâce à la formation de nouvelles écoles de bel canto, d'autres opéras de Bellini, comme „Le Pirate“, „Les Capulets et les Montaigus“ et „Béatrice di Tenda“, sont redonnés avec succès.

A travers ces oeuvres incomparables, Vincenzo Bellini, ce compositeur mort à trente-trois ans, est bien vivant dans notre vingtième siècle, ce qui constitue une des preuves les plus éclatantes de son génie.

ROBERT SCHAACK

## **Albert Wagner- Koepges et fils**

Fabrique de Volets-Roulants

Differdange  
146, avenue de la Liberté

Photo - Ciné

## **A. Molitor**

Esch-Alzette  
34-36, rue de la Libération  
Téléphone 538 57

## **Etablissement Nicolas Werding**

Jardinier - Horticulteur  
Differdange - 126, av. Charlotte  
Téléphone 58 80 60  
Magasin de Fleurs :  
53, avenue de la Liberté

# **REINOL**

## **Membres Donateurs**

KUNTZINGER L., Dentiste, Belvaux  
Dr ENTRINGER, Belvaux  
KANDEL Aloyse, Pharmacie, Belvaux  
HEIARD Gust., Belvaux  
KERSCHEN Joseph, Belvaux  
SNEYERS Léon, Belvaux  
GINDT Joseph, Belvaux  
KUHN-DONDELINGER, Belvaux  
FRANTZEN Henri, Belvaux  
BENICK Henri, Belvaux  
WELU Nicolas, Belvaux  
HAECK René, Belvaux  
WEYRICH Nicolas, Belvaux  
SIMON Emile, Belvaux  
BORCHETTE Camille, Belvaux  
WEISGERBER, Belvaux  
HANSEN, Belvaux  
GAUSS Jos., Belvaux  
WLADI A., Belvaux  
HENCKES, Belvaux  
ALLARD, Belvaux  
WELTER P., Belvaux  
HOSCHETTE Jos., Belvaux  
PONTONI Fernande Mme, Belvaux  
MANS Nicolas, Belvaux  
DEMUTH Jean, Belvaux  
DELFIELD J. P., Belvaux  
SCHNEIDER Albert, Belvaux  
BAUSTERT M., Belvaux  
WILTGEN Fernand, Belvaux  
KNEIP Angelo, Belvaux  
V. CRESCENTINI & E. SCHMIT,  
Esch-Alzette  
GEIMER Pierre Mme, Esch-Alzette  
HEISER-CARMES, Esch-Alzette  
RISCH Camille, Esch-Alzette  
RIES Robert, Esch-Alzette  
KRECKÉ Charles, Esch-Alzette  
THILL Frères, Esch-Alzette  
HARPES-THIRY, Esch-Alzette  
KREMER-BRAAS, Esch-Alzette  
CHEZ FRANÇOIS, Esch-Alzette  
MAISON JOST, Esch-Alzette  
MAISON NOVELTY, Esch-Alzette  
MAISON PECKELS, Esch-Alzette  
KREMER-BERTRANG, Esch-Alzette  
PIAZZA Jean, Esch-Alzette  
GEHLEN Ernest, Esch-Alzette  
PAULS-VAUCHEZ, Esch-Alzette  
INTERPHOTO, Esch-Alzette  
HOFFMANN, Esch-Alzette  
FRISCH P., Esch-Alzette  
FISCHER Nicolas, Esch-Alzette  
KIPGEN Ed., Esch-Alzette  
MAISON HEMES, Esch-Alzette  
MAISON GROFF, Esch-Alzette  
UNION DU CHARBON  
ET DU MAZOUT, Esch-Alzette  
CLOOS Félix, Esch-Alzette  
HOUYOUX Charles, Esch-Alzette  
BONARIA Frères, Esch-Alzette  
CAVES SIMON CERF, Esch-Alzette  
FEYEREISEN A., Esch-Alzette  
AGENCE EUROPÉENNE, Esch-Alz.  
GOEDERT Raymond, Luxembourg  
ASS. BALOISÉ, Luxembourg  
ANONYME, Luxembourg  
SCHROEDER-WAGNER, Esch-Alzette  
MARTINELLI, Differdange  
CHAUSSURES ROMIKA, Differdange  
BONEM-CAHEN, Differdange  
CHAUSSURES VICTOR, Differdange  
MAISON MODERNE, Differdange  
CHAUSSURES WAGNER, Differdange  
BECKER Mich., Esch-Alzette  
LEMMER J. P., Esch-Alzette  
WAGNER G., Luxembourg  
LAVANDIER, Esch-Alzette  
ERNSTER F., Esch-Alzette  
NILLES Léon Ing., Luxembourg  
APEL Camille, Luxembourg  
PLASTIC-CENTRE, Luxembourg  
ANONYME, Luxembourg  
LEER Robert, architecte, Luxembourg  
COMPTOIR GR.-D. D'ELECTRICITE,  
Luxembourg  
SOCIÉTÉ ÉLECTRO-INDUSTRIELLE,  
Luxembourg  
MARBRERIE BERTRANG, Munsbach  
FRAST Fernand, Soleuvre  
BETTENDORF Albert Mme, Belvaux  
BINTENER Robert, Kopstal  
WEISGERBER J. P., peintre, Belvaux

## Ets Charles Kill

Maison fondée en 1932

Differdange – 66, avenue de la Liberté – Téléphone 58 82 53

Grand Succès : Chauffage Central au Gaz  
Chauffage Central – Spécialité Mazout  
Installations sanitaires  
Etude et surveillance par ingénieur diplômé  
Devis gratuits sur demande

Constructions métalliques

## Weisgerber

Luxembourg – 119, rue de Muhlenbach – Téléphone 276 50

Aluminium-Vorhangfassaden – Lizenz-System „Coluteco“  
Aluminium-Fenster aus von uns entwickelten Profilen  
Aluminium-Türen und Schaufenster-Anlagen  
sowie alle Schweißarbeiten in Aluminium

## Aus alten und vergilbten Zeitungsbanden

Während mehr als zehn Jahren habe ich als Reporter der Gemeinde Sassenheim über gute und schlechte Nachrichten aus dem abwechslungsreichen Vereinsleben der Beleser Musikgesellschaft die Feder führen müssen und sie gerne geführt.

Als nun die Jubilargesellschaft um einen Artikel für ihre Broschüre bei mir anhielt, lag nichts näher, als mich dem bekannten Sprichwort zu fügen: „Schuster bleib bei deinem Leisten!“

So stöberte ich denn in alten und vergilbten Zeitungsbanden der „Escher Zeitung“ sowie des „Escher Courrier“ aus den Jahren 1893 und 1895, Jahrgänge, welche ja auch sehr eng mit den „Kinderjahren“ der Beleser Fanfare zusammenhängen.

Was damals Lokalneugierigkeit war, gehört heute der Lokalgeschichte an, zu welcher also zugleich ein bescheidener Beitrag geliefert sein soll. Ich bitte aber die werthe Leserschaft, auch auf die derzeitige Rechtschreibung zu achten und nicht den Drucker von heute oder gar mich der Fehler zu bezichtigen.

Da ja die Beleser Musikgesellschaft im Vordergrund des jetzigen Zeitgeschehens steht, soll auch für 1893 mit ihr begonnen sein.

9. März 1893. – Die hier erst seit kurzem bestehende Musikgesellschaft macht durch ihr anständiges Auftreten und ihre tüchtigen Fortschritte unserer Ortschaft alle Ehre. Dieselbe steht unter der Leitung des Herrn Clement. Sowohl die weltlichen als religiösen Feierlichkeiten hilft dieselbe durch geeignete Musikpieten nach besten Kräften verschönern. Ausschreitungen jeglicher Art sind bei allen Mitgliedern strengstens verpönt.

Am 10. März 1893 starb der Schöffe Van Dyck. Infolge dieses Todesfalles sowie des kürzlichen Ablebens des Bürgermeisters Herrn Meyer aus Sassenheim, sind zwei Gemeinderathssitze vakant. Bis auf Weiteres übernimmt Schöffe Knepper aus Ehleringen die Leitung der Gemeindeangelegenheiten. „Die Frage, welche von den drei Ortschaften Beles, Zolver und Sassenheim die Ehre der künftigen Bürgermeisterresidenz zufallen wird, wird in allen Sektionen der Gemeinde lebhaft debattiert.“

Haben wir bis jetzt einen Blick auf Musikgesellschaft und Gemeindegeschäfte geworfen, so soll aber auch nicht vergessen sein, daß die damalige Ortschaft Beles noch eine große Zahl von Landwirten besaß. Ein diesbezüglicher Bericht meines Kollegen hatte folgenden Wortlaut:

24. Juni 1893. – Daß unsere Landleute trotz der schlimmen Zeit den Muth nicht sinken lassen, zeigt eine hier stattgefundene Güterversteigerung. Ein Garten, etwa 1 Are 30 groß, in welchen man nur per Luftballon gelangen

## Théo Boehler

Esch-sur-Alzette  
144, route de Belvaux

Musique - Instruments - Disques



stellt vor :  
Das führende Hi-Fi-Material  
für gute Stéréo-Anlagen  
Weltmarken :  
Audioson - Elac - Revox  
Vorführung ohne Kaufzwang  
Esch-Alzette - 85, av. de la Gare  
Téléphone 538 85

Cadeaux  
Souvenirs pr Sociétés de musique  
Médailles - Insignes

## Hastert-Ries

Luxembourg-Bonnevoie  
4, rue Sigismond

Tous les travaux de carrelage

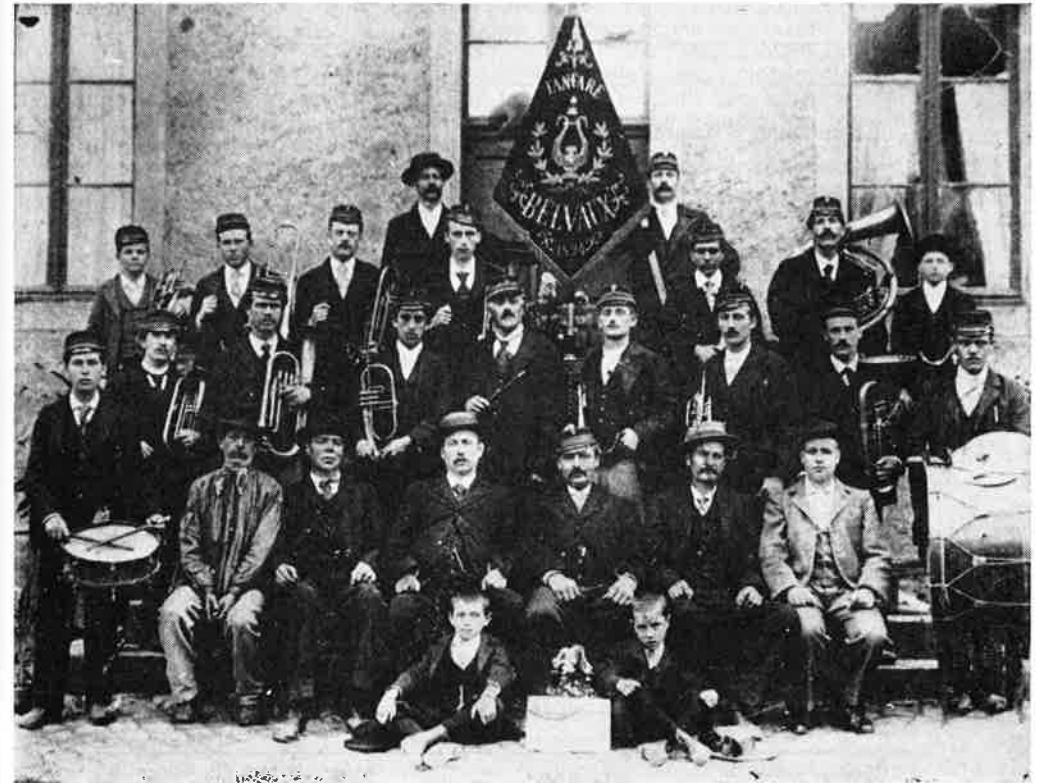
Etablissement

## v. Roesgen-Nennig

Dommeldange (Luxembourg)  
Téléphones 214 27 et 214 28

kann, wurde Herrn Brausch für 330 Franken zugeschlagen. Ein Stück Land, etwa 40 Ares groß, erstand ein Ackerer Hr. Feydt für 1575 Franken."

Es soll hierzu bemerkt sein, daß in dieser Zeit ein Zeitungsabonnement - um rubrikgerecht zu bleiben - für ein Quartal 24 Sous kostete. Doch gehen wir zu einem „verwandten“ Gebiete über. Wir lesen unter dem 7. Juli des gleichen Jahres: „Wir erhalten in unserem Stationsgebäude eine öffentliche Fernsprechstelle; die Arbeiten sind bereits soweit gediehen. Dieselbe wird an Zolver und Ernshof angeschlossen.“



Fanfare de Belvaux 1900

Betrachten wir die heute ausgedehnte Ortschaft und Gemeinde, so sind die Wahlen vom 31. Oktober 1893 sehr interessant :

Eingeschriebene Wähler 174; abgegebene Stimmen 156, ungültige Stimmen 13. Absolute Majorität für Beles 72, für Zolver 70, für Sassenheim 71. - Gewählt Frantzen, Beles 73; Kunnert, Beles 82; Schockmel, Beles, und Feyder, Sanem 80; Schamburg, Zolver 72 Stimmen. Ferner erhielten Battin 61, Lorang 48, Van Dyck 63, Weis 60 und Battin 67 Stimmen.

**Gér. Kayser**

**Atelier de Ferblanterie**

**Esch-Alzette – 25, rue de Belvaux**  
Téléphones 54 1781 et 54 33 05

**Compagnies d'Assurances du Groupe**

**Paternelle**

opérant dans le Grand-Duché depuis 1853

**Incendie - Vie - Autos - Responsabilité Civile - Accidents**  
**Vol - Bris de Glaces**

Direction pour le Grand-Duché :  
**Luxembourg – 4, boulevard Royal**  
Directeurs-Mandataires Généraux :  
**Edouard et Jacques Weber – Téléphones 243 35 et 454 21**

Agent régional :  
**Pierre Schockmel – Sanem, 16, rue d'Esch – Téléphone 59 14 04**

**Boucherie - Charcuterie**

**Esch-sur-Alzette**  
**10, boulevard John F. Kennedy**  
**Téléphone 54 09 17**

**André Lommel**

On porte à domicile

Wagen wir einen Sprung in das Jahr 1895 und wollen wir wiederum mit der Musikgesellschaft beginnen, so lesen wir : „Am Sonntag, den 24., und am Dienstag, den 26. Februar, jedesmal um 7 Uhr abends beginnend, wird die hiesige Musikgesellschaft im großen Saale des Herrn Lorang-Kauffmann ein „Konzert“ unter Abwechslung von Musik und Gesang veranstalten. Eintritt frei !“

Es war die Zeit, wo im gleichen Monat „Herr Dominik Dury, welcher die Tour Ehleringen, Zolver und Beles besorgte, als Briefträger nach Esch ernannt wurde. Zu seinem Nachfolger wurde ein Herr Biederstätt aus Wiltz ernannt.“ Am 2. Juni 1895 fand in Arlon ein durch die dortige Gesangsgesellschaft „Les Echos de la Semois“ veranstaltetes Festival statt, zu dem sich auch unter den 54 Gesellschaften verschiedene aus dem Großherzogtum angemeldet hatten. Sie wurden im Bericht aufgezählt und es heißt : „der Gesangverein Dommelingen, die Harmonie von La Sauvage, die Fanfare der Petinger Werkstätten, der Gesangverein Strassen, die Gesangsgesellschaft von Oberkorn, die Fanfare Kehlen, der Gesangverein von Alzingen, der Sängerkhor Itzig, die Cécilia von Beckerich, die Brüderlichkeit von Ober-Wormeldingen, die Fanfare von Beles, die Musikgesellschaft von Simmern, die Brüderlichkeit von Kayl.“

Auch damals erschienen bereits französische Artikel in den Zeitungsspalten und unter dem 26. Mai finden wir :

„Une halte vient d'être érigée sur la ligne des Minières entre les stations d'Esch et de Belvaux. Elle aura la dénomination de „BEL VAL“ et sera ouverte au service des voyageurs et des bagages à partir du 20 courant. Les trains de voyageurs numéros 3, 7, 9, 4, 8 et 12 y feront arrêt lorsqu'il y aura des voyageurs à monter ou à descendre (Communiqué).“

Zu dieser Bekanntmachung lesen wir an anderer Stelle einen sehr interessanten Artikel, welcher auch einen etwas lustigeren Teil in diesen Bericht bringen wird.

„Beles wird also von der Prinz-Heinrich-Bahn durch eine Station oberhalb des Dorfes und eine Haltestelle unterhalb des Dorfes bedient, eine wahre Seltenheit im Vaterlande. Doch Beles ist damit noch nicht zufrieden. Jetzt hört man öfters den guten, sehr lobenswerten und sehr notwendigen Wunsch aussprechen, Beles möchte auch von zwei Gendarmerie-Stationen bedient werden. Beles zählt bei einer Bevölkerung von etwa 900 Seelen zwei- und zwanzig Wirtschaftshäuser, also verhältnismäßig mehr als Esch. Der nächtliche Straßenlärm an gewissen Tagen sowie das Zapfen bis weit nach Mitternacht soll nicht zu beschreiben sein. Die wackeren Gendarmen von Differdingen, die ausgezeichnet ihren schweren Dienst verrichten, können doch nicht täglich zu Beles sein.“

Man will also die Escher Gendarmerie auch für die Kontrolle einschalten, schreibt aber zum Schluß : „oder sollen die Herren Gemeinderathsmitglieder von Beles etwa vorziehen, eine Gendarmeriestation zu erwirken ? Dazu fehlen aber wie man sagt, die Gebäulichkeiten.“

Doch so schlimm war es auch wiederum nicht in Beles, da es auch in dieser Zeit bereits junge Menschen gab, die durch ihr erfolgreiches Studium ihrer Ortschaft große Ehre bereiteten. Bei der Preisverteilung der Normalschule lesen wir, daß der Schüler Ihry Andreas in der „mittleren Abteilung“ den ersten Preis erhielt und zudem den zweiten Preis in der Abteilung der „Instrumental-Musik“. Auch stand die Feuerwehr bereits auf der Bresche und als am 23. Juni auf dem „Stadthausplatz“ in Esch (die Ortschaft wurde erst wieder 1906 zur neuzeitlichen Stadt erhoben) ein Instruktorienkursus für die Her-

## Ramazzotti

Apéritif  
Digestif

Concessionnaire :

**PEIFFER & FILS**  
Esch-Alzette – Téléphone 521 73

## L. Degano-Housse

Boulangerie - Pâtisserie

Belvaux – 214, route d'Esch  
Téléphone 59 10 50

Livraison à domicile

## Produits Cogenal

40 ans d'expérience !  
40 ans de qualité !  
40 ans de succès !

## Cogenal

## In memoriam

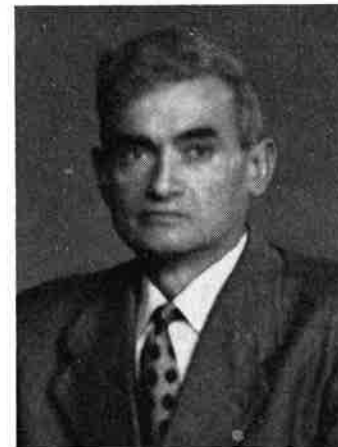


**FELTZ ADOLPHE**  
1892–1964



**LACKNER ERNEST**  
1912–1966

Vor kurzer Zeit haben wir drei langjährige Mitglieder zu Grabe getragen. Mit wehmütigen Trauerklängen verabschiedete sich die Fanfare de Belvaux von den Kameraden, die während langer Zeit der Gesellschaft als Präsident, als Vorstandsmitglied und Musiker wertvolle Dienste geleistet haben und stets um ihr Wohl besorgt waren. Am heutigen Fest wollen wir Ihrer und all jener gedenken, welche der Tod im Laufe der Jahre aus unserer Mitte gerissen hat. Wir werden sie in steter Erinnerung haben. Ihre Liebe und Treue zur Musik mögen jedem ein leuchtendes Beispiel für die Zukunft sein.



**GREISCH JACQUES**  
1905–1962



**Orfèvrerie :** Bruno Wiskemann – Christofle – Frionnet François, Paris  
**Montres suisses :** Longines – Rodania – Stowa

**Horlogerie - Bijouterie** **André Stauder-Bix**  
 Esch-sur-Alzette – 24, rue de la Libération

Magasin – Ebénisterie  
 Magasin de cercueils  
 Corbillard

**Esch-sur-Alzette**  
 6, rue de la Libération  
 Téléphone 526 76

**J. P. Peiffer-Martin**

**Verrerie - Miroiterie**

**Esch-sur-Alzette**  
 1 bis, rue St Antoine  
 Téléphone 54 08 38

**Vic. Hinger**

## 75 Jahre Musikgesellschaft Beles

Das Aufblühen von Musikgesellschaften in unsern Nachbarortschaften gegen Ende des 19. Jahrhunderts, nicht nur in den Städten, sondern auch in den umliegenden Dörfern, weckte bei der Dorfjugend das Interesse und den Drang, ebenfalls eine Musikgesellschaft in Beles zu gründen.

Als einziger kultureller Verein hatte bis zu diesem Zeitpunkt ein Gesangsverein bestanden, der aus uns unbekanntem Grund aufgelöst worden war. Der Vorschlag, eine Fanfare zu gründen, wurde alsbald von den meisten Interessenten wegen den hohen finanziellen Anforderungen skeptisch beurteilt. Trotzdem fanden sich einige Idealisten, welche sich vertrauensvoll an Herrn Jos. Clemang wandten, welcher Dirigent der Niederkornener Musikgesellschaft und ein großer Musikkenner war. Herr Clemang war nicht abgeneigt, es auf einen diesbezüglichen Versuch ankommen zu lassen, insofern sich 8 bis 10 charakterfeste und entschlossene Männer melden würden. Nur wurde eifrig geworben und die Sachlage in allen Einzelheiten besprochen. Immer und immer wieder stellten sich neue Aufgaben, von denen wohl die Finanzfrage in den Vordergrund trat. Schließlich wurde doch eine geeignete Lösung gefunden: „Jeder Musikant zahlt pro Monat zwei Taler Beitrag; die Instrumente werden auf Kredit gekauft.“ Das war der Entschluß von den folgenden Gründungsmitgliedern: Die Herren Clemang Jos., Dirigent, dessen Söhne Henri und Joseph, Simon Jean, Grund, Battin André, Feltz Jos., Anen Jean, Hary und Berting.

Heute kann man den Idealismus, die Entschlossenheit und die Willenskraft dieser Leute, in Anbetracht der derzeitigen Arbeitsbedingungen, nur bewundern und loben: 12–16 Arbeitsstunden pro Tag, der Arbeitslohn war minim und trotzdem zahlten die Vorgenannten regelmäßig ihren Beitrag in die Kasse des provisorisch gegründeten Vereines.

Das war die Sachlage in den Jahren 1892–1893. Nach und nach wurden die nötigen Instrumente gekauft (ein Piston kostete 17.– Fr.), bis jeder der vorgeannten Leute im Besitz eines Instrumentes war. Nun wehte Herr Clemang seine Schützlinge mit viel Mühe und Eifer in die elementarsten Regeln der Musikkunst ein und brachte ihnen mit Geschick das Handhaben ihres Instrumentes bei. Das erste Musiklokal war im Wirtshaus Lorang, genannt „Bei Henge Misch“, dort wo später das heutige Vereinshaus erbaut wurde. Im Frühling 1894 war endlich soviel erlernt, daß ein öffentliches Auftreten gewagt werden konnte. An der Spitze des gewählten Vorstandes stand Herr Grethen als Präsident.

Ein Propaganda-Marsch durch die Ortschaft Beles, welche etwa 80 Häuser zählte, war das erste öffentliche Erscheinen des Vereines, welcher aus der Taufe gehoben worden war. An der Spitze der wackeren Phalanx marschierte der Fähnrich „Henge Misch“ mit jener Fahne, welche vom Gesangsverein übernommen worden war. Dieser Aufmarsch gestaltete sich zu einem wahren

## **J. P. Aldringer-Schockmel**

**Café**

Télévision – Salle de réunions

**Belvaux – 1, Quartier de l'Eglise  
Téléphone 59 11 51**

## **Zieser-Heinen**

**Epicerie - Mercerie**

**Belvaux – 57, rue de France  
Téléphone 59 10 77**

Livraison à domicile

## **Pianelli & Alvisi**

**Entrepreneurs de construction**

**Belvaux – 145, route d'Esch – Téléphone 59 10 07**

Ereignis, welcher während Wochen das Gesprächsthema des Dorfes bildete. Ueberall wurde nun eifrig um Ehrenmitglieder geworben, um die Finanzlage zu sanieren.

Durch diesen Erfolg wurden in der Folge auch die Pessimisten und Zweifler bekehrt. Diejenigen, denen die Musik als Geheimnis vorschwebte, oder welche das Handhaben eines Instrumentes als zu schwierig betrachtet hatten, traten nach und nach als Mitglieder in die Reihen ihrer Kameraden ein. Ihr Wissensdrang, ihr nie erlahmender Eifer sowie ihre wachsende Freude an der Musik ließen sie alle Schwierigkeiten überwinden. Unter der meisterhaften Führung des Dirigenten konnte der junge Verein sich in wenigen Jahren so emporarbeiten, daß er feste Wurzeln geschlagen hatte. Ein öffentliches Konzert pro Jahr sowie Beteiligung an allen weltlichen und kirchlichen Veranstaltungen gestalteten das Jahresprogramm.

Im Jahre 1908 zählte der Verein bereits 30 aktive Mitglieder. In diesem Jahr wurde zum ersten Mal Fahnenweihe gefeiert, so daß die „Fanfare de Belvaux“ eine eigene Fahne erhielt. Dieselbe wurde von Herrn Thiltges aus Ehleringen gestiftet, welcher dadurch einstimmig zum Ehrenpräsidenten gewählt wurde. Präsident zu dieser Zeit war immer noch Herr Grethen. Ihm folgten in der Geschichte der Gesellschaft die Herren Batting Jacques, Lorang Michel, Gosselin, Baltes Pierre, Seiler, Donnersbach Jean, Reiland Michel, Karpen Nicolas, Schneider Mathias, Greisch Jacques und der jetzige Präsident, Herr Feis Georges.

Die Namen der Fähnriche waren: Lorang Michel, Kayser Michel, Schiltz Pierre, Koster Nicolas sowie Schwarmes Nicolas, Schroeder Roger und der jetzige Fähnrich Rach Martin.

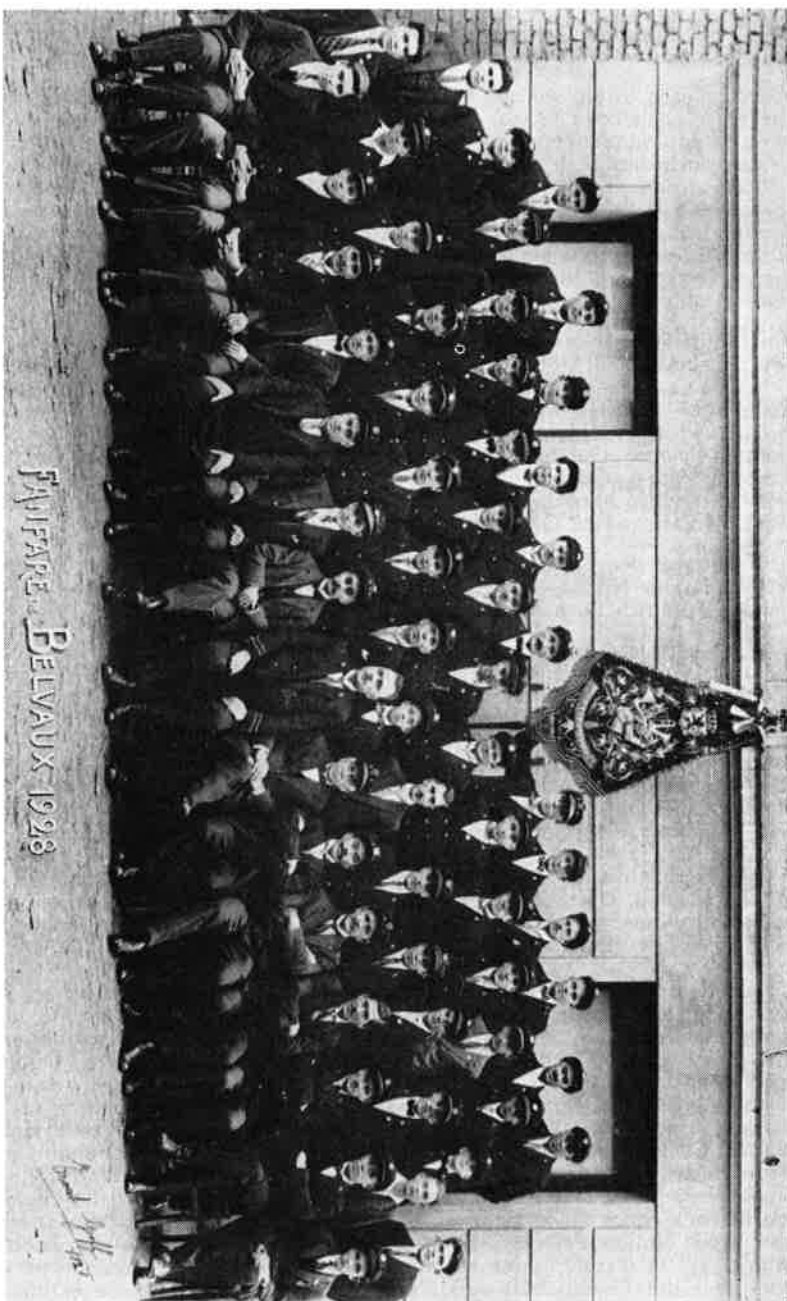
Schnell entwuchs der Verein den Kinderschuhen und im Jahre 1900 war der Neuling so herangereift, daß er seine Kenntnisse und sein Können auf dem Concours in Mersch unter Beweis zu stellen wagte. Ein erster Preis in der III. Division stärkte das Vertrauen der Musikanten für die Zukunft.

Im Laufe der folgenden Jahre wurde der Dirigent mehrere Male gewechselt. Die Nachfolger von Herrn Clemang waren die Herren Gaasch, Weiss und Dehm. Unter ihrer Leitung beteiligte sich die Fanfare 1911 am Internationalen Wettstreit in Mézières-Charleville und im Jahre 1912 in Differdingen.

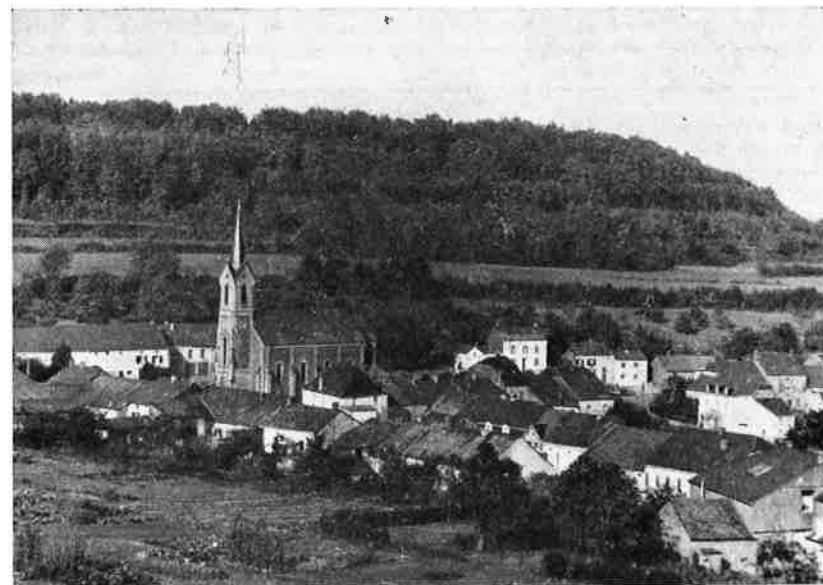
Der Einbruch des ersten Weltkrieges legte die Tätigkeit der Fanfare fast gänzlich lahm. Die Sorgen um das Wohl ihrer Familien und Angehörigen während diesen von Not und Elend verfolgten Jahren ließen den Mitgliedern nicht viel Zeit, sich ihrer Muse hinzugeben.

Nach dem Kriege erblühte die Gesellschaft von neuem und schon 1920 errang sie unter dem Taktstock ihres neuen Dirigenten, Herrn Waintz, einen beachtenswerten ersten Preis gelegentlich des Internationalen Wettbewerbes in Luxemburg. Der Verein, welcher zu diesem Zeitpunkt 43 aktive Mitglieder zählte, entfaltete bereits eine erstaunliche Tätigkeit. So lesen wir neben der Beteiligung an allen weltlichen und religiösen Feierlichkeiten im Jahresbericht von 1921: 4 Konzerte in Beles, je 1 Konzert in Esch-Alzette, Schiffingen, Küntzig sowie 1 Konzert, und zwar am 14. Juli, dem Nationalfeiertag Frankreichs, in Rédange/Moselle. Erwähnen wir kurz, daß das Konzertieren in Rédange/Moselle ab 1921 zur Tradition geworden ist und die „Fanfare de Belvaux“ noch heute zu Ehren der Bevölkerung unserer Nachbarortschaft an ihrem Nationalfeiertag mit einem Konzert aufwartet. Da die Zahl der Mitglieder in diesen Jahren schnell emporstieg, hatte die Gemeindeverwaltung mit der Gesellschaft vereinbart, statt eines Subsidies, die Hälfte der





Unkosten für Neuanschaffung von Instrumenten und Musikalien zu bestreiten. Im Jahre 1922 wurden die Musikanten erstmals reichlich für ihre Mühen und Sorgen mit einem mehrtägigen Ausflug an den Rhein belohnt. Außer den kleinen Ausflügen durch unser Land veranstaltete die Fanfare im Laufe der Jahre folgende Reisen: Paris, Antwerpen, Nancy, Saarburg und nach dem Kriege: Dinant, Rhein, Blankenbergh, Lugano und Wintzenheim. Die alte Fahne, welche im Laufe der Zeit verschlissen war, mußte einer neuen Fahne ihre Funktionen übergeben. Durch die Kündigung des Dirigenten,



Herrn Waitz, kam die Fanfare noch in demselben Jahr unter die Gefilde des Herrn Bimmermann. Unter seiner Regie wurden feste und dauerhafte Grundlagen für eine nun beginnende Glanzepoche geschaffen. Mit zwei ersten Preisen, einem Ehrenpreis und mit der Einklassierung in die II. Division B auf dem Concours International in Fontainebleau im Frühling 1924 war der erste Sproß dieser Leiter erstiegen. Das erfolgreiche Wirken dieses Dirigenten wurde durch seinen frühen Tod im Jahre 1926 jäh unterbrochen. Der neugewählte Dirigent, Herr Mootz, verstand es jedoch meisterhaft, das von seinem Vorgänger begonnene Werk weiterzuführen und auszubauen. Die anschließend aufgezählten erzielten Resultate waren Zeugen seiner hochwertigen musikalischen Eigenschaften und der gerechte Lohn für seine Mühen und den unermüdlichen Fleiß und die ständige Opferbereitschaft seiner 52 Musikanten.

Hier die Resultate der verschiedenen Wettbewerbe :

1926 : Vilvorde – 2 erste Preise

1928 : Luxemburg – 2 erste Preise – Klassierung II. Division A

## Hary Frères

Sculpteurs et Tailleurs de pierres  
Marbres et Granit  
Monuments funéraires en pierre  
de toutes sortes  
Marbres pr bâtiments et meubles  
**Esch-Alzette – Téléphone 526-77  
144 et 146, rue de Luxembourg**

## Le Phenix Belge

Société anonyme d'Assurances  
et de Réassurances  
**Luxembourg - T. Pl. W. Churchill**  
Agent régional :  
**Boris - Weber, Belvaux  
122, Chemin rouge - Tél. 59 17 12**

Boucherie - Charcuterie

## L. Irthum- Rischard

**Belvaux - Metzlerlach  
Téléphone 59 13 48**

## Carina

La Boutique spécialisée  
**Esch-sur-Alzette  
77-79, rue de l'Alzette  
Téléphone 536 51**  
Tricots couture: Rodier - Timwear  
Daim - Cuir  
Tricots - Jupes - Pantalons

- 1932 : Esch-Alzette – 2 erste Preise mit Auszeichnung –  
Klassierung I. Division B  
1933 : Nancy – 2 erste Preise mit Auszeichnung –  
Klassierung I. Division A  
1934 : Luxemburg – 2 erste Preise  
1936 : Esch-Alzette – 2 erste Preise

1937 legte Herr Mootz den Taktstab in die Hände von Herrn Toni Zimmer. Als großer Musiker und ausgezeichneter Klarinettenbläser äußerte er den Wunsch, die Fanfare in Harmonie umzubauen. Der Vorschlag fiel beim Vorstand auf fruchtbaren Boden und die nötigen Vorbereitungen wurden getroffen.

Der Umbau war noch nicht gänzlich bewerkstelligt, als der zweite Weltkrieg über unser Land hereinbrach. Die Musikgesellschaft trat bis 1942 nur noch selten in die Öffentlichkeit und in den folgenden düsteren Kriegsjahren wurde ihre Tätigkeit gänzlich eingestellt. Die Folgen dieser Zeit waren katastrophal; eine große Anzahl der Instrumente und Musikalien waren den Vandalen zum Opfer gefallen und zerstört; die Fahne, das Wahrzeichen des Vereines, abhanden gekommen und unauffindbar.

Nach der Befreiung nahm der Verein seine Tätigkeit sofort wieder auf. 1946 wurde eine neue Fahne angeschafft, jedoch die Wunden, welche der Krieg geschlagen hatte, waren nicht in kurzer Zeit zu heilen. Nach harter Arbeit seitens des Dirigenten, der Musikanten und des Vorstandes konnte die Harmonie de Belvaux sich 1948 in Mamer den Preisrichtern zwecks Neu-einklassierung stellen. Das Resultat (Lecture à vue : 2e prix – Exécution : 2e prix – Division II B) zeigte eindeutig die Bilanz der grauenhaften Kriegsjahre und überzeugte jeden Veteranen, daß seine vor dem Kriege erworbenen Musikkenntnisse durch die mehrjährige Pause stark in Mitleidenschaft gezogen worden waren.

Trotz dieser Enttäuschung ließ man sich nicht entmutigen: es wurde weiter gearbeitet, neue Musikanten wurden herangebildet und alle Möglichkeiten erwogen, die Leistungen der Musikgesellschaft wieder zu steigern. Diese Arbeit wurde 1952 in Differdingen gelegentlich des Concours International unter Leitung von Herrn Bastian Norbert, welcher 1948 Herrn Zimmer abgelöst hatte, mit 2 ersten Preisen belohnt. Trotz dieses Erfolgs wurde in Erwägung gebracht, daß der Umbau in Harmonie kein glücklicher Schritt war und daß die Musikgesellschaft als solche nicht zu einem zufriedenstellenden Ergebnis gelangen könne. Nach langem Zögern und vielen Beratungen, wobei wiederum die Finanzfrage die meisten Schwierigkeiten bereitete, beschloß der Vorstand, unter dem Vorsitz des heutigen Ehrenpräsidenten, Herrn M. Schneider, im Einvernehmen der Mitglieder in den Jahren 1952–1953 den Rücktritt zur Fanfare. Dieser Entschluß erwies sich in kurzer Zeit als eine glückliche und von Erfolg gekrönte Lösung.

1953 bestieg Herr Ed. Heuschling das Dirigentenpult. Es konnte sodann, dank der tatkräftigen Mithilfe der Musikanten und des Vorstandes, Erfolg um Erfolg gebucht werden. Die auf den nachfolgenden bestrittenen Wettbewerben erzielten Resultate brachten die Fanfare de Belvaux auf eine Höhe, wie sie nie zuvor in der Geschichte der Gesellschaft erreicht wurde.



## QUINCAILLERIE D'ESCH S. A.

Quincaillerie en gros  
Esch-Alzette - 5-7, r. de l'Alzette

Esso-Gaz - Esso-Propane  
Ferrements pour bâtiments  
App. de cuisine et de chauffage  
Outillages - Machines-Outils  
Fournitures industrielles

## F. Laureys-Schiltz

Corbeilles et arrangements  
pour toutes occasions  
Couronnes et gerbes pour deuil

Esch-Alzette - 105, r. de l'Alzette  
Téléphone 525 22

Service FLEUROP



## Garage Paul Lentz

Madame Paul Lentz-Buchholtz & Cie

Luxembourg - 257, route d'Arlon - Téléphone 200 26

### CONCOURS INTERNATIONAL :

- 1954 : Luxemburg - 2 erste Preise
- 1955 : Virton - 2 erste Preise mit Auszeichnung - Division II A
- 1956 : Esch-Alzette - 2 erste Preise mit Auszeichnung - Division I B
- 1957 : La Roche - 2 erste Preise mit Auszeichnung - Division I A
- 1958 : Diekirch - 2 erste Preise mit Auszeichnung - Division Sup. B
- 1961 : Ettelbrück - 2 erste Preise mit Auszeichnung - Division Sup. A
- 1963 : Luxemburg - 2 erste Preise mit Auszeichnung - Division Excellence

1966 war es Herr Jean-Pierre Clement, der die Nachfolge von Herrn Ed. Heuschling antrat. Gleich im selben Jahr wurde eine jahrzehntelange Arbeit gekrönt, indem unsere Gesellschaft als einzige Vertreterin des Landes am internationalen Wettstreit in Vichy teilnehmen konnte; dieser Wettstreit, der organisiert war durch die Confédération Internationale des Sociétés Populaires et de Musique, dessen Präsident Herr Ehmann, Träger großer internationaler Musikauszeichnung, und dessen Sekretär Herr Y. Christnach ist, der sich große Verdienste im Musikwesen im In- und Auslande sichern konnte. Gegen starke ausländische Musikgesellschaften konnte unsere Gesellschaft einen zweiten Preis erringen, gleich den holländischen Vertretern. Der von allen Musikanten geäußerte Wunsch ist, noch einmal an einem Wettstreit der C.I.S.P.M. teilnehmen zu können.

Im selben Jahre mußte unsere Gesellschaft auf Wunsch der Union Grand-Duc Adolphe an einem Tournoi in Peïngen teilnehmen, wo sie die Mention „très bien“ erhielt. Diese Auszeichnungen sind größtenteils dem Schaffen des Dirigenten, Herrn J. P. Clement, zu verdanken, der über große musikalische Kenntnisse, über eine musterhafte Leitung und ein vorbildliches Anpassungsvermögen verfügt.

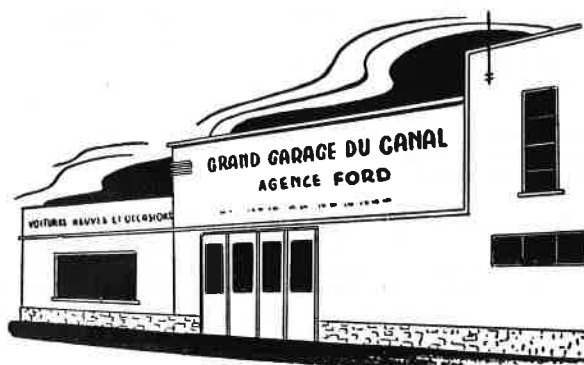
Ihren Aufschwung hat die Fanfare de Belvaux aber auch der moralischen und finanziellen Unterstützung der Gemeindeverwaltung sowie ihren treuen Ehrenmitgliedern zu verdanken. Ihnen sei von dieser Stelle aus seitens der Fanfare de Belvaux herzlichst gedankt.

Mit berechtigtem Stolz können wir und die gesamte Einwohnerschaft der Ortschaft Beles auf die Fanfare de Belvaux blicken, welche auch in der Zukunft nicht unterlassen wird, um noch höher gesteckte Ziele zu erreichen, ihrem Ruf gerecht zu werden und das Vertrauen und die Hoffnungen der Beleser Bevölkerung nicht zu enttäuschen.

Sämtliche Mitglieder und Vorstandsmitglieder wollen bei der Feier unseres 75jährigen Stiftungsfestes erneut schwören, weiterhin im Dienste der Musik zu stehen und mit ungetrübter Freude am Schönen und Guten, dem edlen Endziel alle musikalischen Tätigkeit zu dienen.

René Spreng  
**NICOTAX**  
 533.33 Esch/Alz.

Jour et Nuit



Esch-sur-Alzette – 30–32, rue du Canal – Téléphone 54 05 01

Atelier spécial pour voitures accidentées  
 Réparations mécaniques – Débosselage – Peinture  
 Service Station Caltex

**Département vente : 4, rue St Vincent**

Voitures neuves et occasions  
 Ouvert tous les jours – Dépannage jour et nuit

## Maison Hanten-Bodry

Belvaux – 123, rue de l'Usine

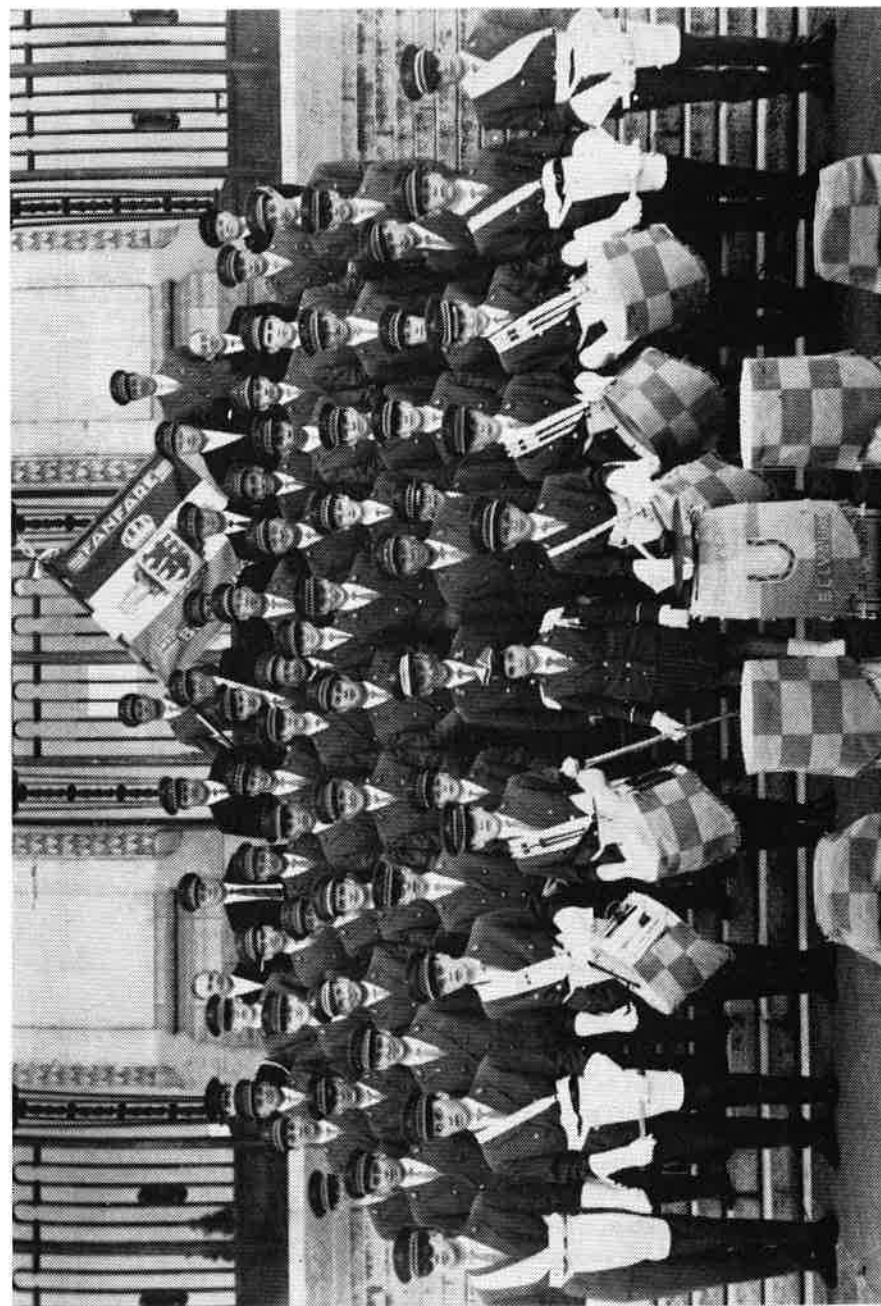
Librairie - Parfumerie  
 Maroquinerie  
 Confiserie – Papeterie  
 Opgepasst!  
 Bei Kanddâf Gratis-Föllong

## Comité Protecteur

Monsieur GREGOIRE, Ministre des Arts et Sciences  
 Monsieur KRIER Roger, Bourgmestre de la Commune de Sanem  
 Monsieur GRANDGENET Joseph, Echevin  
 Monsieur BIVER René, Echevin  
 Monsieur BETTENDORF Emile, Conseiller communal  
 Monsieur DIDLINGER Nicolas, Conseiller communal  
 Monsieur DONDLINGER Nicolas, Conseiller communal  
 Monsieur FEDERSPIEL Nicolas, Conseiller communal  
 Monsieur HARTZ Joseph, Conseiller communal  
 Monsieur PROHT Joseph, Conseiller communal  
 Monsieur SCHOCKMEL Joseph, Conseiller communal  
 Monsieur SCHOCKMEL Pierre, Conseiller communal  
 Monsieur ABENS Victor, Président de l'Union Grand-Duc Adolphe  
 Monsieur MAJERUS Jean, Vice-Président de l'Union Grand-Duc Adolphe  
 Monsieur CHRISTNACH Yvon, Secrétaire-Général de l'Union Gr.-D. Adolphe  
 Monsieur DIEUDONNÉ J.-P., Trésorier de l'Union Grand-Duc Adolphe  
 Madame SIMON Jacqueline  
 Monsieur DIEDERICH Roger  
 Monsieur EISCHEN Emile  
 Monsieur KAYSER Edouard  
 Monsieur SCHAUS Eugène  
 Monsieur SCHMIT Aloyse  
 Monsieur SCHUMACHER Henri



Coupe du Concours International de la C.I.S.P.M. de Vichy 1966  
Majorette GISELE HENTGES



Fanfare de Belvaux 1967



Täglich zartes Geflügel  
vom Spezial-Haus

POULET - GRILL

### Decker

Esch-Alzette - 68, rue de l'Alzette  
Téléphone 530 00

### Eclair-Cars

Dieudonné - Adam

Belvaux - route d'Esch  
Téléphone 59 14 16

On s'habille chez

### Alex Thiel-Attén

Esch-Alzette - 14, rue du Brill



### Jan Nilles

Opticien diplômé  
Spécialiste pour verres cornéens

Esch-Alzette - place du Brill  
Téléphone 54 04 78

Protection industrielle AO



Maison de confiance  
pour tous Travaux de Carrelage

### Ed. Nilles & Cie

Esch-Alzette - 33, rue Pasteur  
Téléphone 523 55

Matériaux de Construction  
Charbons - Mazout



## **François Feller**

Entreprise de Plafonnage  
Belvaux

## **Café «An der Stuff»**

Propriétaire : Alf. Arens

Belvaux -- 109, rue de France  
Téléphone 59 16 96

Pour tous vos cadeaux  
en Horlogerie - Bijouterie  
une seule adresse :

**R. Schreiner**  
Horlogerie - Bijouterie  
Belvaux -- route d'Esch

## **Chaussures Margot**

Thoss-Jacobs  
Esch-Alzette -- 22, avenue de la Gare -- Téléphone 532 68



## **Bruno Billo**

Entreprise de Construction  
Belvaux -- 354, route d'Esch -- Bureau: Téléphone 59 11 22

## « Protex »

Confections  
Hommes - Dames - Jeunes Gens

**Luxembourg-Gare**  
**17, rue du Fort Neyperg**

Le plus grand choix – Prix bas

## A. Scherer-Stirn

Bijouterie - Orfèvrerie  
et Horlogerie

**Esch-Alzette - 71, rue de l'Alzette**  
**Téléphone 527 60**

Votre Maison de Confiance

## M. Thoma

**Esch-sur-Alzette**  
**Coin rue de l'Alzette et avenue**  
**de la Gare**  
Confections - Tissus - Literie  
Rideaux - Tricotages

Depuis 1911

Maroquinerie

## Ferd. Cahen

**Esch-sur-Alzette**

## Toni Forotti

**Auto - Ecole**  
Permis de toutes catégories  
Cours théorique deux fois  
par semaine  
**Belvaux - 244, route d'Esch**  
**Téléphone 59 11 05**  
**Esch-sur-Alzette**  
132, rue de l'Alzette

Große Auswahl - Niedrige Preise  
Lieferung frei Haus  
Sämtliche Schreinerarbeiten  
für Neubauten  
**Ameublement**

## Jos. Koeune- Turmes

**Esch-sur-Alzette**  
**65, rue de la Libération**  
**Téléphone 532 89**

Une seule adresse  
pour les bonnes chaussures  
**Chaussures**

## Aloyse Schomer

anct. Léon Meisch  
**Esch-Alzette - 20, rue de l'Alzette**  
**Téléphone 538 44**

## Antoine Johannis- Haag

Chauffage central  
Installations sanitaires

**Belvaux - 12, rue du Stade**



Construction de Faux-Plafonds lisses, acoustiques et chauffants

Entreprise de Plafonnage

## François Lanners-Mouflin

Soleuvre - 15, route de Belvaux - Téléphone 59 13 69

KOSMETIK Munich - Milan - Vienne - Helsinki

*Gyatscheleva*

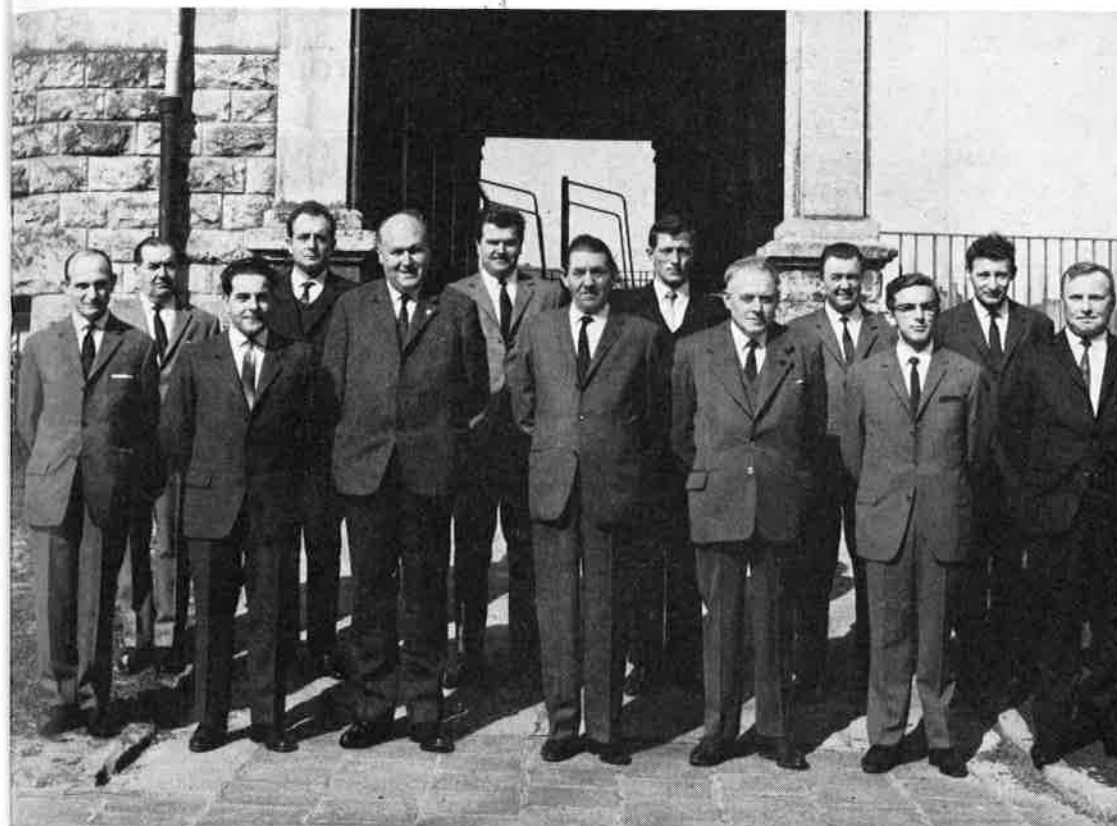
Exclusivement dans le Salon

## Kirsch Georges

Amis de la Coiffure Française

Belvaux - 34, rue de la Poste - Téléphone 59 11 41

Dépôt : INTEGRAL S.A. Luxembourg



## Comité de la Fanfare de Belvaux

Président d'honneur : M. SCHNEIDER Mathias  
Président : M. FEIS Georges  
Vice-Présidents : M. SCHOCKMEL Aly  
M. HOFFMANN Nicolas  
Secrétaire : M. GREISCH Fernand  
Trésorier : M. FLAMMANG Marcel  
Membres : M. CALMES Marcel, Vicaire  
M. BOURKEL Eugène  
M. CHRISTMANN Jean  
M. HENTGES Jean-Pierre  
M. HEUSCHLING Victor  
M. KEMP Eugène  
M. MATZET René  
M. SCHNEIDER Jean  
M. WEBER Boris  
M. ZOLLER Aloyse

- Les meilleures
- qualités
- au prix
- le moins cher

**monopol** : *Scholer*

Luxembourg Esch Bettembourg Differdange Dudelange Pétange

### « Les parquets français de 1re qualité »

Parquets - Mosaïque : 5, 6 et 8 mm ép.  
 Parquets - Bâtons - Rompus (Fischgrät) 5, 6, 8 et 23 mm ép.  
 Parquets avec motifs :  
 Filets, bordures et parquets en bois de chêne exotiques  
 Vitrification française (Versiegelung)

### Les revêtements plastic en tous genres

Menuiserie - Ebénisterie

**O. Reichling**

Strassen - Téléphone 313 42

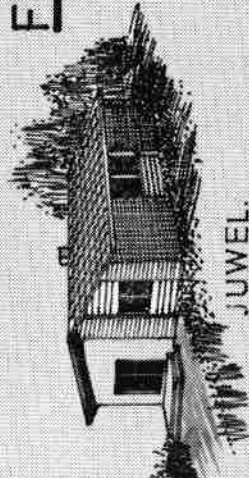
**FERTIGHÄUSER**  
AUS  
**AMERIKA**

ÉTS. OTHON REICHLING, STRASSEN.  
TECHNISCHE BERATUNG U. MONTAGE.

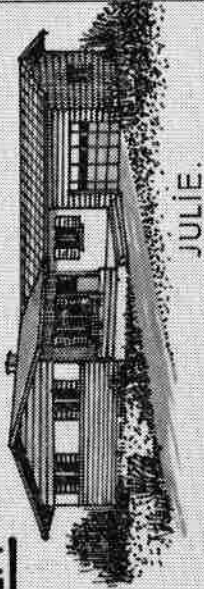
SIÈGE SOCIAL :  
WORLD SERVICE INTERN. INC.  
DOVER - U.S.A.  
LUXEMBOURG, 28 rue AD. FISCHER.

— SWIFT HOMES —  
50 GRUNTYPEN  
IN ALLEN PREISLAGEN.  
KURZFRISTIGE BAUART.  
RATIONELLER BAUSTYL.  
GESUNDES WOHNEN.

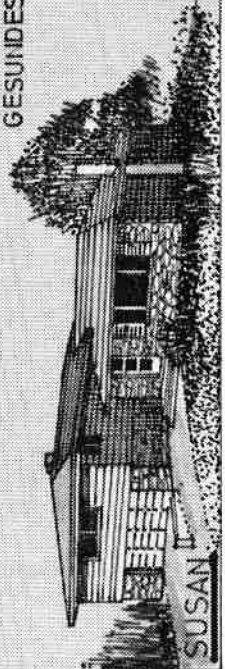
Juwel



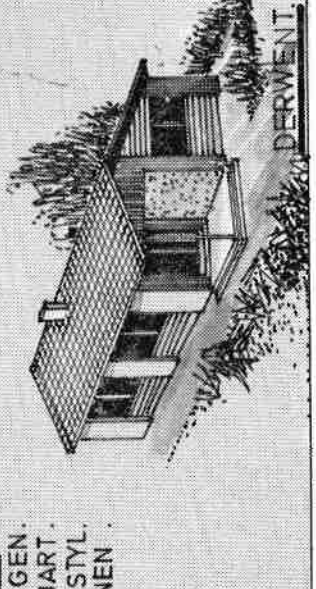
Julie



Susan



Derwent



## Albert Kremer

Fleurs – Fruits – Légumes – Plantes – Gerbes – Couronnes  
Bouquets de mariage  
Engrais et Tourbe

Belvaux – 2, rue de l'Usine – Téléphones 59 12 46 et 59 10 27

Livraison à domicile

Eine reichhaltige Auswahl für 1967 an :

Velos aller Marken – Trottinetten – Dreiräder – Go-Carts  
Kinder-Autos – Rollschuhe

Réparations – Tous les accessoires chez

## Nic. Lehnert-Mack

Esch-sur-Alzette – 26, rue Dicks



## Comité d'Organisation

Président : M. le Docteur LENTZ Albert  
Vice-Présidents : M. KANDEL Aloyse  
M. FEIS Georges  
Secrétaires : M. GREISCH Fernand  
M. SCHOCKMEL Arthur  
M. THINNES Michel  
Trésorier : M. HENTGES Jean-Pierre  
Membres : Mlle LACKNER Lilly  
M. COLLING Maurice  
M. HANSEN Jules  
M. HANTEN Michel  
M. HEUSCHLING Victor  
M. KIRSCH Marcel  
M. KOSTER Pierre  
M. KUNNERT Albert  
M. RACH Martin  
M. SCHOCKMEL Aly  
M. WAMPACH Jean  
M. WEBER Boris

## R. Bourkel-Schaus

Maître-Horloger diplômé

Esch-sur-Alzette (Brouch) – 26, rue de Mâcon / coin rue St Henri  
Téléphone 54 26 47



## Programme des fêtes

Toutes les manifestations auront lieu près de l'Ecole, rue de la Poste

---

### Journée des Fanfares

---

#### Dimanche, le 28 mai 1967

---

- 15.15 heures: Réception des Sociétés près de l'Hôtel de Ville  
15.30 heures: Cortège vers le kiosque – Allocutions  
16.00 heures: Concerts offerts par les Sociétés participantes
- 

#### Concert de la Fanfare de Luxembourg-Clausen

Direction : Robert Weyland

- Programme :
1. Imperial Echoes, marche – A. Safrani
  2. Padirac, ouverture – G. de Roeck
  3. Tannhäuser, Einzug der Gäste – R. Wagner
  4. The high School Cadets, marche – J. P. Sousa
- 

#### Concert de la Fanfare de Niedercorn

Direction : Roger Dondelinger

- Programme :
1. Per aspera ad astra, marche – E. Urbach
  2. Lorenzo Poème symphonique – Th. Keighly
  3. Oklahoma, sélection du musical – Rodgers-Hammerstein
  3. Estudiantina, valse – E. Waldteufel
  5. Rio, marche de défilé – J. Ros
- 

#### Concert de la Fanfare de Luxembourg-Bonnevoie

Direction : Nicolas Henx

- Programme :
1. Hall of Fame, marche – J. Olivadotti
  2. On The Pier, ouverture – P. Yorke
  3. Sagen aus Alt-Innsbruck, valse – S. Tanzer
  4. Badinage for Brasses – H. Walters
  5. Dup Turple S, slow – Rosenberg
  6. Muskat Ramble, fox – Kid Orly
  7. Our Director, marche – H. Walters

Pendant les entr'actes :  
le Sporting Club de Belvaux présentera  
des Attractions de Gymnastique

## Journées Françaises

du 3 au 6 juin 1967

### Samedi, le 3 juin 1967

- 18.00 heures: Arrivée des Sociétés de Musique „Le Réveil Chauffaillon“ et „L'Espérance“ de Chauffailles
- Allocutions
- Pris en charge des hôtes français par les familles

### Dimanche, le 4 juin 1967

- 10.00 heures: Devant l'école, formation d'un cortège qui dans l'ordre ci-après se rendra à l'église paroissiale de Belvaux :
1. Le Réveil Chauffaillon
  2. Harmonie l'Espérance de Chauffailles
  3. Comité des Amitiés Françaises
  4. Fanfare de Belvaux
- 10.30 heures: Messe solennelle chantée par la Chorale Sainte Cécile  
Après le service religieux dépôt de fleurs au Monument aux Morts

### 11.45 heures: Concert apéritif par le Réveil Chauffaillon près de l'école

- Programme :
1. Atos pas redoublé – L. Gadenne
  2. Salut mon beau clocher – Paget
  3. Nelly – Devo
  4. Marche des Bouffons – Devo
  5. Boléro Militaire – Devo
  6. La Garde du Roi – Menichetti
  7. Défilé des Bataillons – Blemant

- 15.30 heures: Inauguration du nouvel Hôtel de Ville

### 16.30 heures: Concert par l'Harmonie L'Espérance

- Programme :
1. Quand Madelon, marche – C. Robert
  2. Lakme, fantaisie – L. Belibes
  3. Moulin Rouge, intermezzo – G. Auric
  4. La Flute Enchantée, fantaisie – Mozart
  5. Frou-Frou, valse 1900 – H. Chatau
  6. Hans le Joueur de Flute, fantaisie – L. Ganne
  7. Menuet – Boccherini
  8. Les Filles de mon Village, marche – Marischal

### 17.00 heures: Concert par le Réveil Chauffaillon

- Programme :
1. Atos – Gadenne
  2. Le Garde du Roi – Menichetti
  3. Défilé des Bataillons – Blemant
  4. Echo – Schimberg

### 20.00 heures: Concert de Gala par une Musique française près de l'école

### Lundi, le 5 juin 1967

- 9.00 heures: Visite facultative de l'Usine ARBED Esch-Belval
- 14.30 heures: Départ pour Luxembourg : Visite facultative de la Ville
- 17.30 heures: Départ pour Belvaux
- 18.00 heures: Réception par l'Administration Communale
- 20.00 heures: Grand Bal au Café Reuter et Haxter

### Mardi, le 6 juin 1967

Départ des hôtes français

**Bières**

**Henri Funck**

Pur Malt et Houblon

Pilsen – Double Bock – Select

LUXEMBOURG-NEUDORF

---

**Mardi, le 6 juin 1967**

---

20.00 heures: **Concert offert par la Fanfare de Sanem**  
Direction : Arny Feidt

Programme : 1. Military Escort, marche – H. Bennett  
2. Offenbach Cocktail, potpourri – P. Herthom  
3. Caesare et Cléopatra, ouverture – G. Boedyn  
4. Elsässische Bass-Polka – H. Freivogel  
5. „Iris“, valse – Fr. Jakma Sr.  
6. Makeway fos melody – Léon Metcalf  
7. Broadway, marche – A.C. van Leeuwen

---

**Mercredi, le 7 juin 1967**

---

20.00 heures: **Concert offert par l'Harmonie du Lycée de Garçons**  
Direction : Jeannot Welter

Programme : 1. American Patrol, marche  
2. Rapsodie Slave – Friedemann  
3. Chicago Ouverture – Ruelle  
4. Danse du Sabre – Kachaturian  
5. D'Mumm Se'ss – F. Mertens  
6. Carmen – G. Bizet  
7. Colonel Bogey – Kenneth

---

**Jeudi, le 8 juin 1967**

---

20.00 heures: **Concert offert par l'Harmonie Municipale de Differdange**  
Direction : Asca Rampini

Programme : 1. Aida, marche triomphale – G. Verdi  
2. Sigurd Jorsalfar – Ed. Grieg  
a) prélude – b) intermezzo – c) marche solennelle  
3. L'Italienne à Alger, ouverture – G. Rossini  
4. Music of the Royal Fireworks – Händel  
5. Belle of the Ball, valse – L. Anderson  
6. Cole Porter Songs, symphonic arr. – R. Bennet  
7. El Relicario, paso doble – J. Padilla

## L. Marnach-Cremers Electricité

Esch-sur-Alzette  
60, rue de la Libération  
Téléphone 530 97

## J. B. List

Horlogerie - Bijouterie  
Orfèvrerie

Esch-sur-Alzette  
18, Place des Remparts  
Téléphone 531 84

## Plastol

Distillerie de Goudrons

Hydrofuge pour toitures  
Esch-sur-Alzette

## SCHOCK - STRENG

Esch-sur-Alzette  
2, route de Belval  
Téléphone 520 69

## J. Clesen-Rauchs

Opticien Spécialiste

Esch-Alzette - 61, rue de l'Alzette  
Téléphone 54 34 91

Marcel Kirsch  
sous-chef depuis 1952



### Vendredi, le 9 juin 1967

20.00 heures: **Concert offert par l'Harmonie Municipale de Schifflange**  
Direction : Léon Scheid

- Programme :
1. Bel-Air, marche – R. Conrard
  2. Ouverture Gaie – N. Hoffmann
  3. Les Préludes, poème symphonique – Fr. Liszt  
arr. p. Schmidt-Koethen
  4. Finale de la Symphonie du Nouveau Monde – A. Dvorak  
arr. P. Meirins
  5. Valse Interrompue – Montagne arr. p. Mol
  6. Andalucia – E. Lecuona arr. P. Yoder  
Mallaguena – E. Lecuona arr. B. Jaroc
  7. Teenagers, marche – Léon Scheid

### Samedi, le 10 juin 1967

20.00 heures: **Concert offert par l'Harmonie d'Esch-sur-Alzette**  
Direction : Arnould Tanson

- Programme :
1. Russian and Ludmilla, ouverture – Glinka-Winterbottom
  2. Samson et Dalila, fantaisie – C. Saens
  3. Les Secrets de l'Adige, valse – F. Carena
  4. Oklahoma, sélection – R. Rodgers
  5. Rhapsodie Espagnole – J. Richardy
  6. Highroad Impression – Pi Scheffer
    - a) Coache Ride in July
    - b) On an Ambling Pad
    - c) Tam O'Schanter's Canter

### MIEUX CONSTRUIRE !

Ne cassez plus vos matériaux ! Coupez-les avec la scie de maçon CLIPPER – Vous économisez temps, argent et matériaux !

Vous améliorez le fini de vos travaux

Confiez-nous votre problème. Nous avons à vous offrir le modèle le mieux adapté, les meilleures lames, abrasives supérieures, Diamant à haut rendement

Construction Equipment & Machinery Company

## Cemco

Luxembourg S. A.

Bascharage – Téléphone 50 64 64

Gratuitement et sans engagement de votre part, sur simple demande écrite ou téléphonique, CEMCO (Luxembourg) S.A. est à votre disposition pour procéder en son usine de BASCHARAGE à des essais de coupe sur vos matériaux

ORANIER-Mazout- und Kohlenöfen, formschön, preiswert u. sparsam



**ORANIER**  
**Herde und Öfen**  
für Kohle, Gas,  
Elektrizität und Heizöl

**FRANK'SCHE EISENWERKE AG**  
6340 Adolphshütte/Dillenburg (Hessen)

Quincaillerie

**F. Wiltgen-Englebert**

Belvaux – 11, rue de France – Téléphone 59 11 15

## Eug. Bourkel

Belvaux – 12, rue de la Gare  
Téléphone 59 11 76

Commerce de Combustibles  
Bois – Charbons – Briquettes  
Pommes de terre – Transports  
Matériaux de construction  
Mazout fuel léger  
Dépôt de Gaz

## Dépôt Nic. Liefgen et fils

Belvaux - Soleuvre  
Téléphone 59 10 99

Bières Henri Funck  
Sinalco  
Vins et spiritueux  
Epicerie

## Brasserie de la Promenade

Prop.: Nic. Didlinger

Soleuvre – Téléphone 59 13 63

Télévision à la salle de fêtes  
Jeu de quilles

## Emile Feis- Guirsch

Quincaillerie

Belvaux-Gare – Tél. 59 10 49

Camping-Gas und Apparate  
Campingbetten – Luftmatratzen  
Liegestühle – Sonnenschirme



# SOCOMA S. A.

Luxembourg – 81, avenue Pasteur – Téléphones 286 97 et 47 34 59

## Matériaux – Isolations

Toujours à votre disposition pour la fourniture de :

Laitier concassée H.F. gros et fin – Tarmacadam – Béton Asphaltique

Plâtre Knauf – Plaques Acoustiques et Décors pour faux-plafonds  
Cloisons préfabriquées en plâtre

Travaux d'isolation de tous genres – Matériaux isolants  
Laine de verre – Liège expansé pur – Polystyrène – Anhydrite  
Roofing – Jute bitumé – Vernis noir pour fondation, etc.

Compakta, produit additif pour le béton et le mortier,  
évite toutes les crevasses

**Les travaux d'isolations de la nouvelle Mairie de Belvaux  
ont été exécutés par nos soins**

## Dimanche, le 18 juin 1967

---

20.00 heures: **Grande Soirée de Clôture**  
**dans la Salle des Fêtes de l'Hôtel de Ville**  
avec la participation de la Chorale Enfantine de Mondercange, le Cercle Mandoliniste de Differdange et de la Fanfare de Belvaux

---

### **Concert de la Chorale Enfantine de Mondercange**

Direction : Léon Krein

Programme :  
1. Marschlidd – Nic. Schuh  
2. Kiewerleng komm – Dicks–J. Hoffmann  
3. Ave-Maria Glöcklein – .....  
4. Mein liebes Mütterlein – L. Pugatsch  
5. Maître Pierre – H. Betti  
6. La petite diligence – M. Fontenoy  
7. The little Drummer-Boy – H. Simeone  
8. Santa Lucia – Arr. T. Schuster  
9. Den Hiesgen – T. Schuster  
10. Fre'jorsliddchen – T. Schuster

---

### **Concert du Cercle Mandoliniste de Differdange**

Direction : Pierre Krajewski

Programme :  
1. Les Mandolinistes de Differdange – P. Krajewski  
2. Myrthalia, ouverture – Maciocché  
3. Vogelhändler-Melodien, potpourri – Zeller  
4. Abschied der Gladiatoren

---

### **Concert de la Fanfare de Belvaux**

Direction : J. P. Clement

Programme :  
1. Einzug der Gäste – R. Wagner  
(Don du Café Haxter)  
2. Concerto pour Trompette – Haydn  
3. Arlésienne – Bizet  
(Don Amis de la Fleur)  
4. Gershwin-Fantaisie – Gershwin  
Ent'acte  
5. Essai No 1 – J. Welter (Direction : J. Welter)  
6. Mouvements Symphoniques – H. Strategier  
(Don du Café Reuter-Baltes)  
7. Rienzi, marche

## Nico Schroeder

Photo Studio

Belvaux - Soleuvre  
202, rue de Soleuvre

Appareils photo-ciné  
et accessoires

## Café Molter-Greisch

Bières de la Brasserie d'Esch  
Boissons soignées

Belvaux – Téléphone 59 10 13

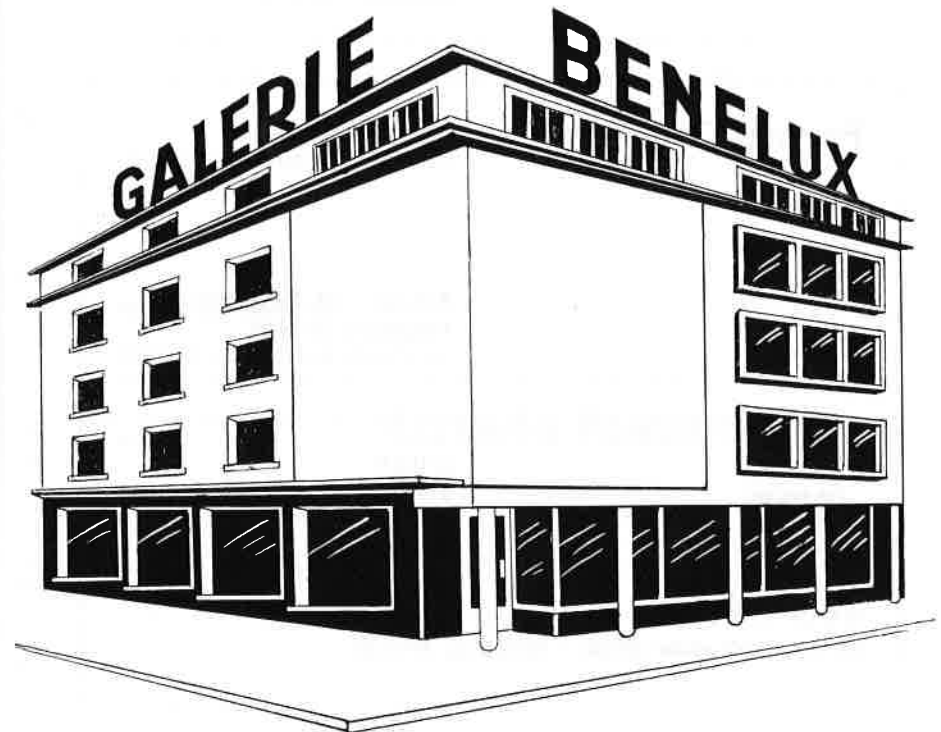
Mme Fr. Goedert-Tosseng

Belvaux  
202, route de Soleuvre

## Self Service Végé

Livraison à domicile

FUR MÖBEL EIN GROSSES HAUS – FÜR MÖBEL NUR EINE ADRESSE



PLACE BENELUX – ESCH-ALZETTE

**Epicerie  
J. P. Diels-Zeimes**

Belvaux – Téléphone 59 11 16

Fruits - Légumes - Viande  
Boissons - Poulets - Poissons  
Légumes surgelés

**Forotti Orlando**

**Entreprise de façades**  
Façades en verre : Glasspritz

Belvaux – 55, Ro'de Wé  
Téléphone 59 10 25



**GULF  
SUPER  
MAZOUT  
HUILES**

**GULF – STATION – SERVICE**  
Belvaux – 65, route d'Esch – Téléphone 59 15 61

Vente voitures d'occasion – Matériel d'entretien  
Service – Réglage lumières – Vidange – Graissage  
Tous accessoires pour la bicyclette  
chez

**Jean Heck**

Belvaux

**R. Kupersztayn-  
Eiffes**

Epicerie

Belvaux – 334, route d'Esch  
Téléphone 59 21 55

Produits Végé

**SOYEZ OPTIMISTES !**

**CROYEZ EN VOTRE CHANCE**

**JOUEZ...**

**Loterie Nationale**

**Entreprises de Ferblanterie**

Travaux de cuivre et d'aluminium  
Installations sanitaires

**Jos. Hittesdorf**

Belvaux – Téléphone 59 11 65

**STATION SHELL**

**Victor Simon**

Belvaux – 143, rue d'Esch  
Téléphone 59 22 51

Essences - Huiles - Stock Pneus  
Accessoires - Pièces de rechange  
Station de graissage - Lavage  
Dépannage jour et nuit

**Kail-Gidt**

Boucherie - Charcuterie

Belvaux – route d'Esch  
Téléphone 59 10 84

**Tilly Frieseisen-  
Merens**

Epicerie du Brill

Belvaux – Téléphone 59 20 02

**Jos. Sedlak-  
Dobler**

Boucherie – Charcuterie

Belvaux – 30, rue de la Poste  
Téléphone 59 23 95

Demandez partout la bière de la

**Brasserie  
d'Esch**

ant. Brasserie Buchholtz

Esch-sur-Alzette

La qualité a fait sa renommée

**Epicerie  
Weis-Dierickx**

Belvaux - Gare  
Téléphone 59 10 09

**Feis-Herber**

Librairie - Papeterie - Parfumerie

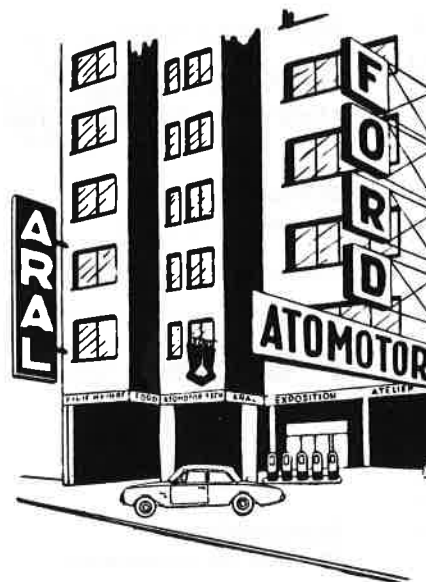
Articles de fumeurs et cadeaux

Belvaux - 8, rue de la Gare - Téléphone 59 10 34

Boucherie - Charcuterie

**Metty Kremer-  
Dicken**

Belvaux - Gare  
Téléphone 59 15 52



Exposition  
Voitures neuves

Exposition  
50 voitures d'occasions

Garantie - Crédit  
Echange

Atelier - Magasin  
Ouvert de 8.00 à 20.00 hrs.  
Samedi de 8.00 à 13.00 hrs.

STATION ARAL

**Atomotor  
Esch S. à r. I.**

Esch-Alzette  
108, bd J. F. Kennedy  
Tél. 54 01 34 et 521 34

Esch-Alzette - 25, rue de l'Alzette  
Téléphone 529 47

Bonbons - Biscuits - Chocolats  
Dragées

Rayon spécial pour Cafés  
de toutes provenances

A l'achat de dragées...  
remplissage gratuit  
de vos bonbonnières

**Confiserie Robert**

Serrurerie  
Atelier de Construction  
Portes et fenêtres en aluminium

**Soleuvre**  
235, route de Differdange  
Téléphone 59 14 39

**Léon Schlim**

Travaux soignés

Pour un beau cadeau

## Modes Aga

Madame Nic. Rollinger-Durbach

Esch-sur-Alzette  
Vis-à-vis de la Poste

## F. Braun- Courriaux

Fleuriste

Esch-sur-Alzette  
12, route de Luxembourg



Eine Kollektion  
mit hohem Niveau –  
eine Spitzenkollektion  
erhältlich bei

## A. Krux-Weber

Bonneterie - Mercerie  
Belvaux

## Flères & Schiltz

Confection - Chemiserie  
Hommes – Twens – Teenagers

Esch-sur-Alzette  
93, rue de l'Alzette



Ameublement

## Wolf-Moritz

Esch-sur-Alzette  
40-42, rue du 10 Septembre

se recommande

## Guido Lovato

Entreprise de Façades  
et de Terrazo

Esch-sur-Alzette  
100, route de Luxembourg  
Téléphone 534 24

## Vêtements Heynen

Esch-sur-Alzette – 50, avenue de la Gare

Dames – Hommes – Enfants – Uniformes  
Confection et Mesure

COMMUNAUTÉ

**Nic.  
Grandgenet** Belvaux  
**&  
Fern. Thull** Pétange

Installations électriques  
Eclairage – Chauffage électrique  
Nouvelle Mairie Belvaux

**FIAT**

Concessionnaire  
pour le Bassin-Minier :

**ETS. LEONARD LANG S. à r. l.**  
Esch-sur-Alzette  
175, rue de Belvaux  
Téléphone 54 42 15



**Welter-  
Heinen**

Merceria

Belvaux – 4, rue de l'Usine

- Für jede Frau
- Für jedes Alter
- Für jede Figur
- TRIUMPH krönt die Figur !

**Nic. Medinger-  
Glodt**

Magasin  
Meubles - Literie - Menuiserie  
Cercueils - Ebénisterie  
Revêtement plastique

Soleuvre  
34-38, rue Prince Jean  
Téléphone 59 13 71

**Pâtes aux  
Oeufs Frais**  
reputées avoir la plus riche  
teneur en oeufs frais

**Les délicieuses  
"Bonnes Pâtes MAXIM"**  
quarantées non colorées, sont fabriquées de pur semoula  
de blé dur dans des installations ultra modernes

La qualité exceptionnelle est le résultat de l'expérience  
accumulée depuis 1910

**Maxim**

*Max Crescentini & Cie*  
23 25 RUE DU CANAL ESCH - ALZETTE

## L'Auto-École Guill. Conter

Belvaux – 147, route d'Esch  
Téléphone 59 13 33

se présente pour vous servir  
mieux  
avec 3 instructeurs qualifiés  
2 voitures d'apprentissage :  
VW 1500S – Renault 16

Cours théoriques en luxembour-  
geois - italien - français

## Blanchisserie – Nettoyage à sec – Teinturerie

La maison de confiance depuis 1911

## C. Schwall & Cie

se recommande pour tous les travaux de nettoyage à sec,  
de teinturerie et de blanchisserie

Dépôts à Belvaux :  
Maison Morbach, Mercerie, et Maison Schiltz, Mercerie

## Nic. Moes-Lorang

Menuiserie – Ebénisterie  
Cercueils – Décoration de deuil – Auto-Corbillard

Téléphone : 521 16  
Privé : 3, rue Clair-Chêne, Esch-sur-Alzette  
Atelier : 53, rue de l'Usine, Esch-sur-Alzette

## Léon Mazur

Chauffage à gaz – Chauffage central – Brûleurs à mazout  
Installations sanitaires

Esch-sur-Alzette – 98bis, rue du Nord  
Téléphone 5 29 81 – C.C.P. 1 43 62



**Jacky Donnersbach** Boucherie - Charcuterie

Soleuvre - Téléphone 59 14 47

Livraison à domicile

## Grands Magasins d'Ameublement du Sud

Textiles - Literie - Articles pour Bébés

Belvaux - 56, route d'Esch - Téléphone 59 10 48

**Café Reuter-Baltes**

Bières Battin

Belvaux



Luxembourg  
19, rue des Trévières  
Téléphone 282 65

Instruments de musique et accessoires de fabrication  
exclusivement artistique  
Atelier spécial de réparations sans distinction de provenance  
des instruments  
Argenture - Nickelage - Dorure

**Café  
Vve Anna Kunnert**

**Restaurant**  
Salle de fêtes pour sociétés  
et noces  
Danse tous les dimanches

Belvaux - Quartier de l'Eglise  
Téléphone 59 10 32

**Epicerie  
Reicher-Greisch**

Belvaux - 5, rue de Hussigny  
Téléphone 59 10 83



Quincaillerie – Représentations

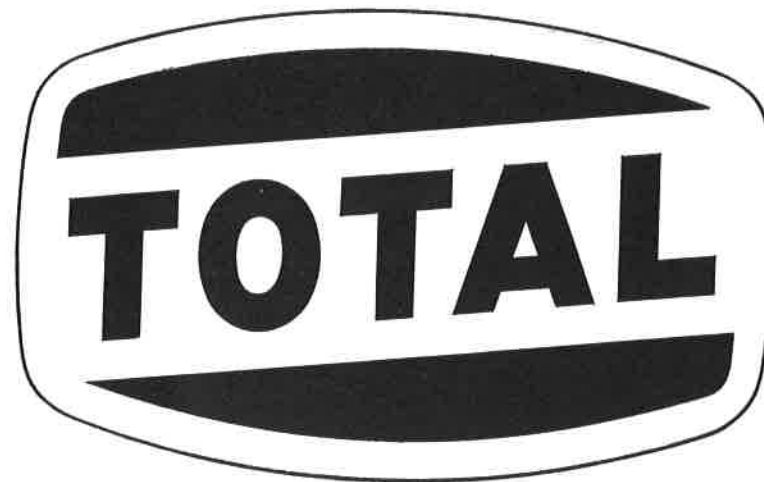
Esch-sur-Alzette (Luxembourg)



MËR SOEN MERCI ALL DÉNEN,  
DE' EIS ÖNNERSTETZT HUN !



Wann Dir gären gudd akâft, da kâft an dénen Geschäfte,  
dénen hier Annonce Dir an deser Brochür virfand !



**ESCH-SUR-ALZETTE**

Soit pour  
votre carburant auto – vos huiles auto  
l'entretien de votre voiture  
même pour le carburant de votre chauffage



adressez-vous à la  
**STATION - SERVICE TOTAL**

**Jang Reuter**

Esch-sur-Alzette – 175, rue de Belvaux – Téléphone 539 07

Un service impeccable est garanti !

**Ass et fir eng Flësch**

**Bofferdings  
Be'er**

**Rosporter  
Waasser**

**oder eng Flësch Limonade**

**Canada Dry**

**da wend Iech un den Dépositaire**

**René Matzet**

**Bieles – 77, rue Grande-Duchesse Charlotte – Telephon 59 21 51**